



# SUPPLY CHAIN SYMPOSIUM

Herzlich Willkommen.



Solution Partner  
Retarus GmbH



retarus

- 9:30 Uhr Registrierung, Kaffee + Frühstückssnacks
- 10:00 Uhr Begrüßung
- 10:15 Uhr Internationale Entwicklungen im Bereich E-Invoicing

15 Minuten Kaffeepause

- 11:30 Uhr Implementierung und Einführung der E-Invoicing Lösung bei der Mabanaft GmbH
- 12:00 Uhr Marktausblick 2025 – Analysteneinblicke von Gartner & Co. und die Perspektive von Retarus

1 Stunde Mittagspause

SUPPLY CHAIN  
SYMPOSIUM

**13:30 Uhr** Schneller, smarter, effizienter: Neueste Retarus Entwicklungen in der KI-basierten Dokumentenverarbeitung

**14:00 Uhr** Auftragseingang digitalisieren – Automatisierte Erfassung von Aufträgen in sechs Ländern bei der Leuze GmbH

25 Minuten Kaffeepause

**15:15 Uhr** Effiziente Integration von C-Lieferanten und Auftragsbestätigungen – Offene Diskussionsrunde mit EagleBurgmann

**15:45 Uhr** Rechenzentrumsführung

**16:15 Uhr** Networking bei Feierabendbier & Pizza

**SUPPLY CHAIN  
SYMPOSIUM**



# Retarus Supply-Chain-Symposium

Referentin **Katja Haag**

## Internationale Entwicklungen im Bereich E-Invoicing



Mittwoch, 06. November 2024



Schön, dass Sie hier sind!



1

Begrüßung & Vorstellung

2

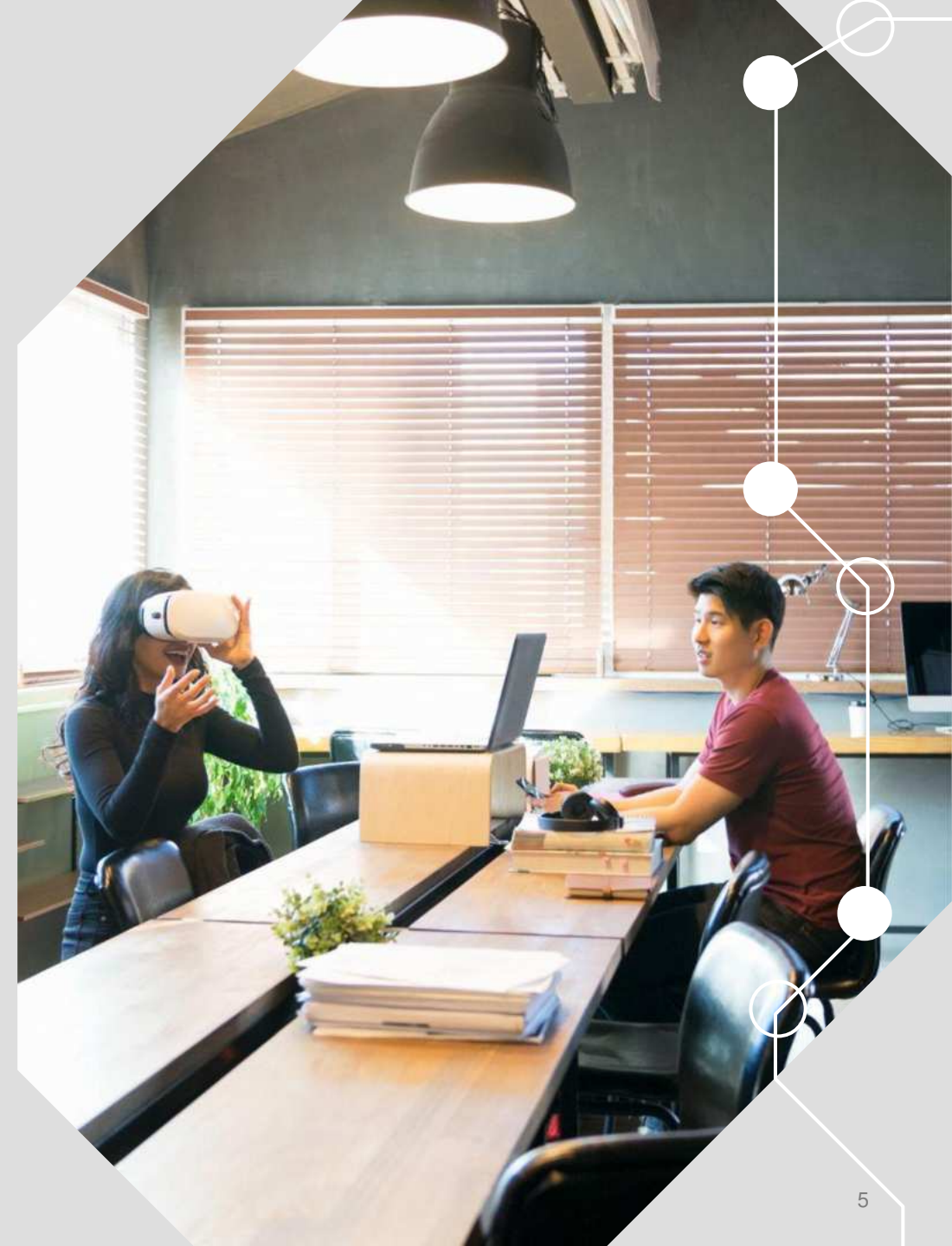
Kurze Einführung: E-Invoicing

3

Internationale Entwicklung

4

Was können Unternehmen tun?



1

# Begrüßung & Vorstellung



# Ihre PwC-Ansprechpartnerin



Referentin

**Katja Haag**

**Senior Managerin |  
Indirect Tax Technology**

PricewaterhouseCoopers GmbH  
Wirtschaftsprüfungsgesellschaft  
Bernhard-Wicki-Straße 8  
80636 München

**+49 175 282 5599**  
**katja.haag@pwc.com**

2

# Kurze Einführung: E-Invoicing





# Was ist eine elektronische Rechnung?



Austausch von relevanten Rechnungsdaten in einem (elektronischem) maschinenlesbaren strukturierten Format für schnelle und effiziente Verarbeitung



Menschenlesbar

**Unstrukturiertes Format**

INVOICE

CLIENT NAME

1234567890

1234567890

1234567890

1234567890

1234567890

1234567890

Service/Product	Description	Price	Quantity	Line Total
Service 1	Detailed description of item	€100	5	€500
Service 2	Detailed description of item	€200	2	€400
Service 3	Detailed description of item	€300	1	€300
<b>SUBTOTAL</b>				<b>€1200</b>
<b>GST (10%)</b>				<b>€120</b>
<b>TOTAL DUE</b>				<b>€1320</b>

Beispielformate  
PDF, Excel, Word

Manuelle Verarbeitung



Menschen- und maschinenlesbar

**Hybrides Format**

```
<?xml version="1.0" encoding="UTF-8" standalone="yes" type="application/xml" id="invoice">
<!-- xmlns:udt="http://www.ubl.org/2003/UBLSchema" -->
<!-- xmlns:udc="urn:un:unece:uncefact:data:standard:UnqualifiedDataType:100" -->
80 <!-- ExchangeDocumentContext -->
81 <!-- BusinessProcessSpecifiedDocumentContextParameter -->
82 <!-- BusinessProcessSpecifiedDocumentContextParameter -->
83 <!-- GuidelineSpecifiedDocumentContextParameter -->
84 <!-- GuidelineSpecifiedDocumentContextParameter -->
85 <!-- ExchangeDocumentContext -->
86 <!-- ExchangeDocument -->
87 <!-- ExchangeDocument -->
88 <!-- ExchangeDocument -->
89 <!-- ExchangeDocument -->
90 <!-- ExchangeDocument -->
91 <!-- ExchangeDocument -->
92 <!-- ExchangeDocument -->
93 <!-- ExchangeDocument -->
94 <!-- ExchangeDocument -->
95 <!-- ExchangeDocument -->
96 <!-- ExchangeDocument -->
97 <!-- ExchangeDocument -->
98 <!-- ExchangeDocument -->
99 <!-- ExchangeDocument -->
100 <!-- ExchangeDocument -->
101 <!-- ExchangeDocument -->
102 <!-- ExchangeDocument -->
103 <!-- ExchangeDocument -->
104 <!-- ExchangeDocument -->
105 <!-- ExchangeDocument -->
106 <!-- ExchangeDocument -->
107 <!-- ExchangeDocument -->
108 <!-- ExchangeDocument -->
109 <!-- ExchangeDocument -->
110 <!-- ExchangeDocument -->
111 <!-- ExchangeDocument -->
112 <!-- ExchangeDocument -->
113 <!-- ExchangeDocument -->
114 <!-- ExchangeDocument -->
```

Lieferantenrechnung der XYZ-GmbH von elektronischer Rechnungen

Rechnungsnummer	Rechnungsdatum	Rechnungszeitraum
1234567890	01.11.2024	01.11.2024 - 30.11.2024

Rechnungsbetrag: €1200,00

Netto: €1090,91

Umsatzsteuer (10%): €109,09

Gesamt: €1200,00

Rechnungsbetrag: €1200,00

Netto: €1090,91

Umsatzsteuer (10%): €109,09

Gesamt: €1200,00

Rechnungsbetrag: €1200,00

Netto: €1090,91

Umsatzsteuer (10%): €109,09

Gesamt: €1200,00

Beispielformate  
ZUGFeRD (PDF/A-3  
mit XML)

Maschinelle Verarbeitung



Maschinenlesbar

**Strukturiertes Format**

```
<?xml version="1.0" encoding="UTF-8" standalone="yes" type="application/xml" id="invoice">
<!-- xmlns:udt="http://www.ubl.org/2003/UBLSchema" -->
<!-- xmlns:udc="urn:un:unece:uncefact:data:standard:UnqualifiedDataType:100" -->
80 <!-- ExchangeDocumentContext -->
81 <!-- BusinessProcessSpecifiedDocumentContextParameter -->
82 <!-- BusinessProcessSpecifiedDocumentContextParameter -->
83 <!-- GuidelineSpecifiedDocumentContextParameter -->
84 <!-- GuidelineSpecifiedDocumentContextParameter -->
85 <!-- ExchangeDocumentContext -->
86 <!-- ExchangeDocument -->
87 <!-- ExchangeDocument -->
88 <!-- ExchangeDocument -->
89 <!-- ExchangeDocument -->
90 <!-- ExchangeDocument -->
91 <!-- ExchangeDocument -->
92 <!-- ExchangeDocument -->
93 <!-- ExchangeDocument -->
94 <!-- ExchangeDocument -->
95 <!-- ExchangeDocument -->
96 <!-- ExchangeDocument -->
97 <!-- ExchangeDocument -->
98 <!-- ExchangeDocument -->
99 <!-- ExchangeDocument -->
100 <!-- ExchangeDocument -->
101 <!-- ExchangeDocument -->
102 <!-- ExchangeDocument -->
103 <!-- ExchangeDocument -->
104 <!-- ExchangeDocument -->
105 <!-- ExchangeDocument -->
106 <!-- ExchangeDocument -->
107 <!-- ExchangeDocument -->
108 <!-- ExchangeDocument -->
109 <!-- ExchangeDocument -->
110 <!-- ExchangeDocument -->
111 <!-- ExchangeDocument -->
112 <!-- ExchangeDocument -->
113 <!-- ExchangeDocument -->
114 <!-- ExchangeDocument -->
```

Lieferantenrechnung der XYZ-GmbH von elektronischer Rechnungen

Rechnungsnummer	Rechnungsdatum	Rechnungszeitraum
1234567890	01.11.2024	01.11.2024 - 30.11.2024

Rechnungsbetrag: €1200,00

Netto: €1090,91

Umsatzsteuer (10%): €109,09

Gesamt: €1200,00

Rechnungsbetrag: €1200,00

Netto: €1090,91

Umsatzsteuer (10%): €109,09

Gesamt: €1200,00

Rechnungsbetrag: €1200,00

Netto: €1090,91

Umsatzsteuer (10%): €109,09

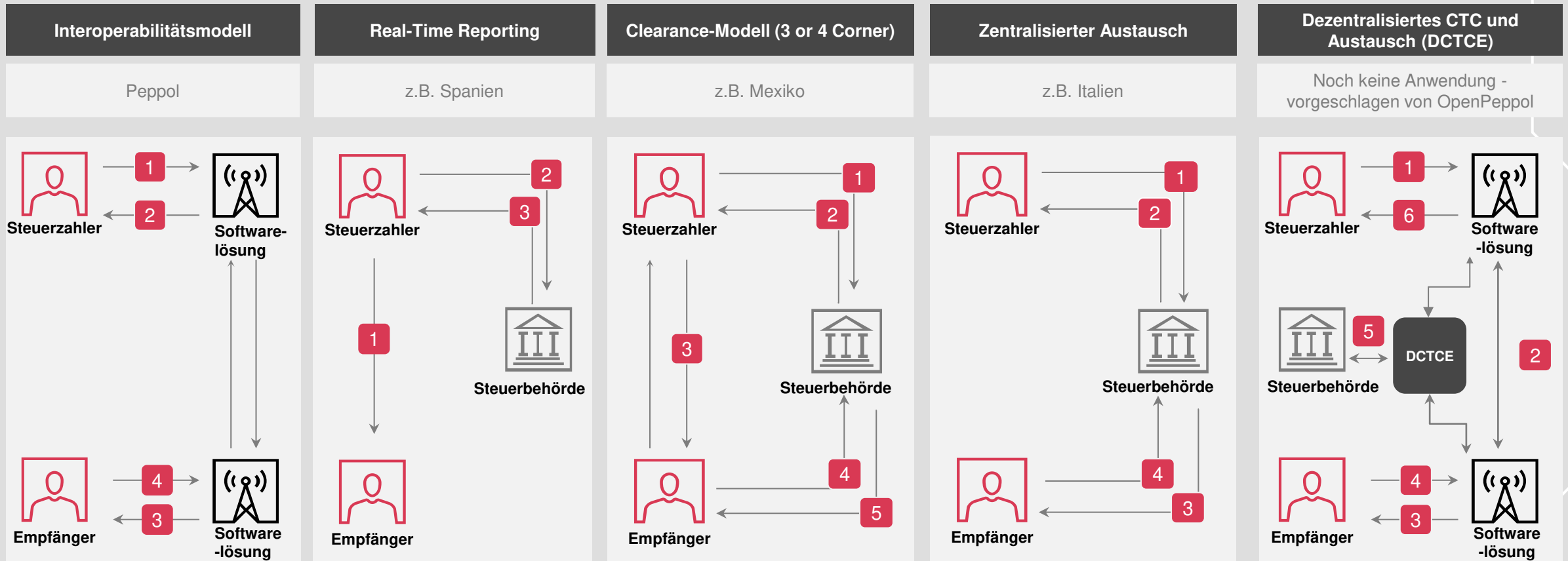
Gesamt: €1200,00

Beispielformate  
XRechnung (XML UBL/CII)

# Modelle zur kontinuierlichen Transaktionskontrolle (CTC)



**CTCs: Lösung für Steuerbehörden, um relevante Geschäftsdaten kontinuierlich zu erfassen.**



3

# Internationale Entwicklung



# Die globale E-Invoicing- & E-Reporting-Landschaft



Starke weltweiter Anstieg von elektronischen Compliance-Verpflichtungen. Viele Länder, darunter große EU-Volkswirtschaften, stehen vor neuen Verpflichtungen zu E-Invoicing und E-Reporting.

## E-Verpflichtungen

### Obligatorische elektronische Rechnungsstellung



Verpflichtung zum elektronischen Austausch von Rechnungen/Transaktionsdaten in einem vordefinierten Format, in manchen Ländern über eine (von der Regierung betriebene) Plattform.

### Real-time Reporting

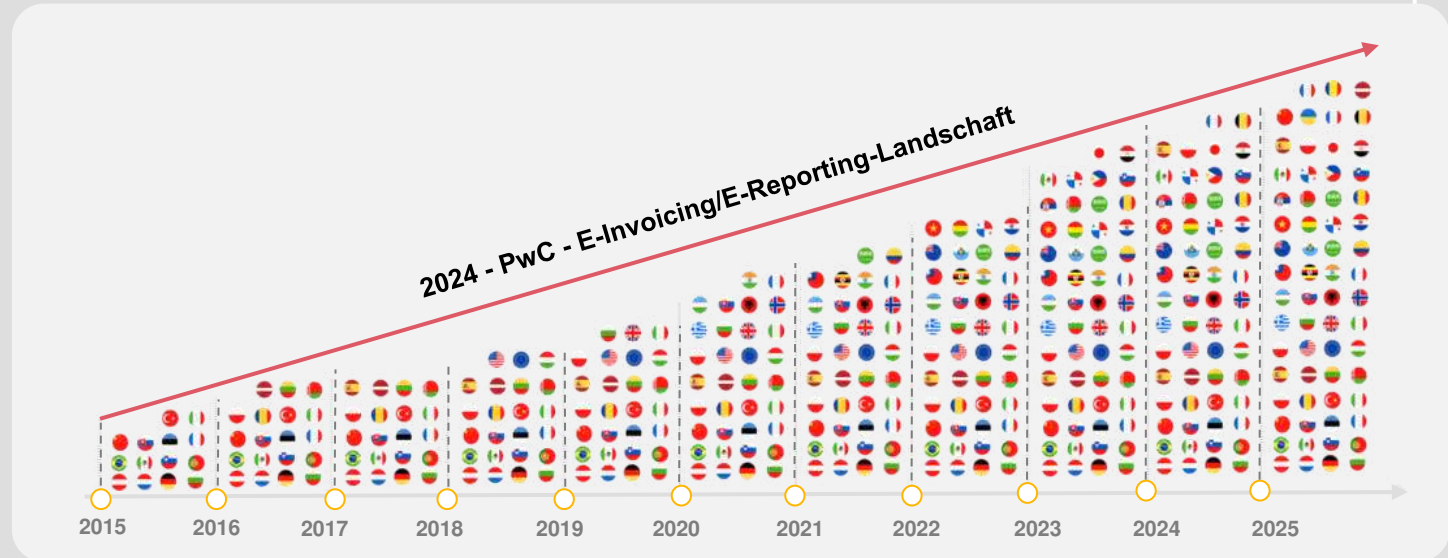


Verpflichtung zur Übermittlung eingehender und/oder ausgehender Transaktionsdaten an die Steuerbehörde in (fast) Echtzeit, normalerweise innerhalb weniger Arbeitstage, in einem vordefinierten Format.

### E-Audits auf Anfrage (SAF-T)



Verpflichtung, auf Anfrage der Steuerbehörde Buchhaltungs-/Transaktionsdaten in einem vordefinierten Format extrahieren und präsentieren zu können.



50+

neue Verpflichtungen am Horizont, darunter **Frankreich, Belgien und Polen (B2B)**



80+

Länder, die von Verpflichtungen betroffen sind



70%

der Unternehmen haben weder eine klare Vorstellung von den auferlegten Verpflichtungen noch von ihrem künftigen Fahrplan



# ViDA – VAT in the digital Age (EU) Update



Bei der ECOFIN Rat Sitzung am 05.11. haben sich die EU-Mitgliedstaaten über das aktuelle ViDA Paket geeinigt!

## ViDA besteht aus 3 Säulen:

- 1) Einzige MwSt-Registrierung
- 2) Plattformökonomie
- 3) E-Invoicing/DRR

### Die wichtigsten Punkte zum Thema E-Invoicing:

- Ab dem **1. Juli 2030** wird die elektronische Rechnungsstellung das Standardsystem für die Ausstellung von Rechnungen in der EU sein, obwohl die Mitgliedstaaten alternative Rechnungen für inländische Lieferungen genehmigen können.
- Zusammenfassende Meldungen werden durch **digitale Meldepflichten (DRR)** für grenzüberschreitende Lieferungen ersetzt, die eine Echtzeit-Berichterstattung erfordern.
- Wenn Mitgliedstaaten Real-time Reporting für inländische Transaktionen einführen, muss diese mit den **grenzüberschreitenden Standards** übereinstimmen.
- Bestehende nationale Systeme müssen bis zum **1. Januar 2035** mit dem EU-Modell konvergieren.

### Sonstige Bestandteile:

- Rechnungsausstellungspflicht **10 Tage** nach Leistung.
- Optionale monatliche **Sammelrechnung** bis zum 10. Tag des Folgekalendermonats.
- **Zustimmungserfordernis** des Rechnungsempfängers für andere elektronische Rechnungen, die nicht EN 16931 entsprechen
- **EDI** wird vermutlich auch bei ViDA möglich sein.
- Neue **Rechnungsmerkmale** (Bezug auf korrigierte Rechnung, Bankverbindungen, Dreiecksgeschäft)
- 5 Tage zusätzliche Frist für **Erwerbermeldungen** (wenn nicht Opt-Out Möglichkeit bei Mitgliedsstaat)

# Was ist Peppol?



## Das Übertragungsnetzwerk: Peppol (Pan-European Public Procurement On-Line)

### Über das Peppol Netzwerk

- 2008 initiiert und von der Non-Profit-Organisation OpenPeppol geführt
- Ziel: Grenzüberschreitende Abwicklung von Beschaffungsprozessen (u.a. E-Invoicing)
- Länderprofil: z.T. **EU-Länder** und andere Länder, wie Japan, Australien, Malaysia, Singapur

### Das Konzept

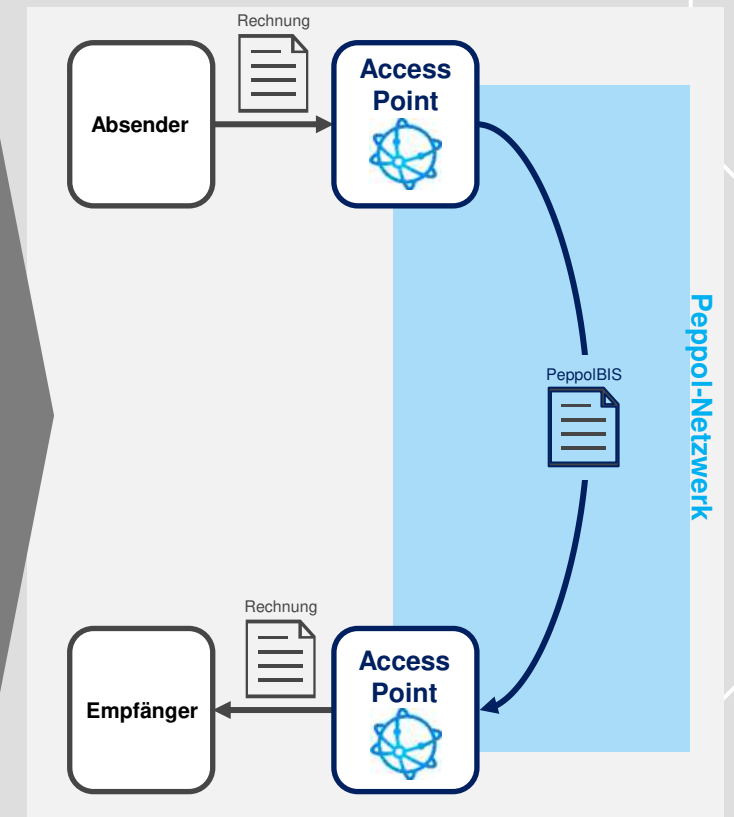
PEPPOL ermöglicht Käufern und Lieferanten den Austausch von Geschäftsdokumenten und -prozessen über das **PEPPOL-Netzwerk** bestehend aus hunderten **PEPPOL-zertifizierten Dienstleistern** weltweit

### Das Four-Corner-Modell

- Vier beteiligten Parteien: **Absender, Empfänger, Access Point (AP) für beide Parteien als Vermittler**
- Sicherstellung des Datenaustauschs gemäß **PEPPOL-Standards**.
- Nahtlose und sichere Kommunikation zwischen verschiedenen IT-Systemen

### Technisches Modell

- **Technische Protokolle:** Die Regeln für die Datenübertragung.
- **Nachrichtenformate:** Die Struktur der auszutauschenden Dokumente
- Sicherheitsanforderungen: Maßnahmen zur Gewährleistung der **Datenintegrität** und **Vertraulichkeit**.



<https://peppol.org/learn-more/peppol-interoperability-framework/>


# Electronic Compliance Radar



# Risiken im Falle von Nicht-Einhaltung der E-Verpflichtungen

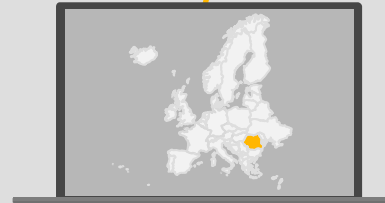


## Beispiele für mögliche Strafen bei Nicht-Einhaltung der geltenden E-Invoicing/E-Reporting Anforderungen in den Ländern




**Ungarn**

Strafzahlung bei Nicht-Einhaltung können bis zu 500.000 HUF (ca. 1.300 EUR) betragen.



**Rumänien**

Die Strafen bei Nicht-Einhaltung der E-Invoicing-Verpflichtungen hängen von der Größe des Unternehmens ab und betragen zwischen 200 bis 2.000 EUR.




**Polen**

Die Höhe der Strafen bei Nicht-Einhaltung kann variieren, aber sie können bis zu 100% der Mehrwertsteuer oder 18.7% des Rechnungsbetrags betragen, die auf der Rechnung ausgewiesen sind.



**Italien**

Für E-Rechnungen, die nicht, spät oder inkorrekt registriert werden, betragen die Geldstrafen 90-180% des Steuerbetrags, mit einem Mindestbetrag von 500 EUR.



**Mexiko**

Geldstrafen zwischen 17.020 – 97.330 MXN (ca. 770 – 4.400 EUR) für Nicht-Erfüllung der E-Invoicing Anforderungen.





4

Was können  
Unternehmen  
tun?





**Können die Prozesse und ERP Systeme alles abbilden?**

## **Welche Rechnungsprozesse hat ein Unternehmen?**

- ✓ Rechnungseingangsprozess
- ✓ Intercompany-Rechnungen
- ✓ Ausgehende Verkaufsrechnungen

## **Welche relevanten Systeme hat die Maschinenbau GmbH?**

- ✓ OCR Software
- ✓ ERP System
- ✓ Rechnungseingangssoftware
- ✓ Etc.

**Detaillierte Analyse der Prozesse ermöglicht eine gute Implementierung einer Lösung für das E-Invoicing im Unternehmen!**



# Readiness Analyse



## Eingehende Rechnungen (Einkauf)

### IST-Zustand



### Überlegungen:

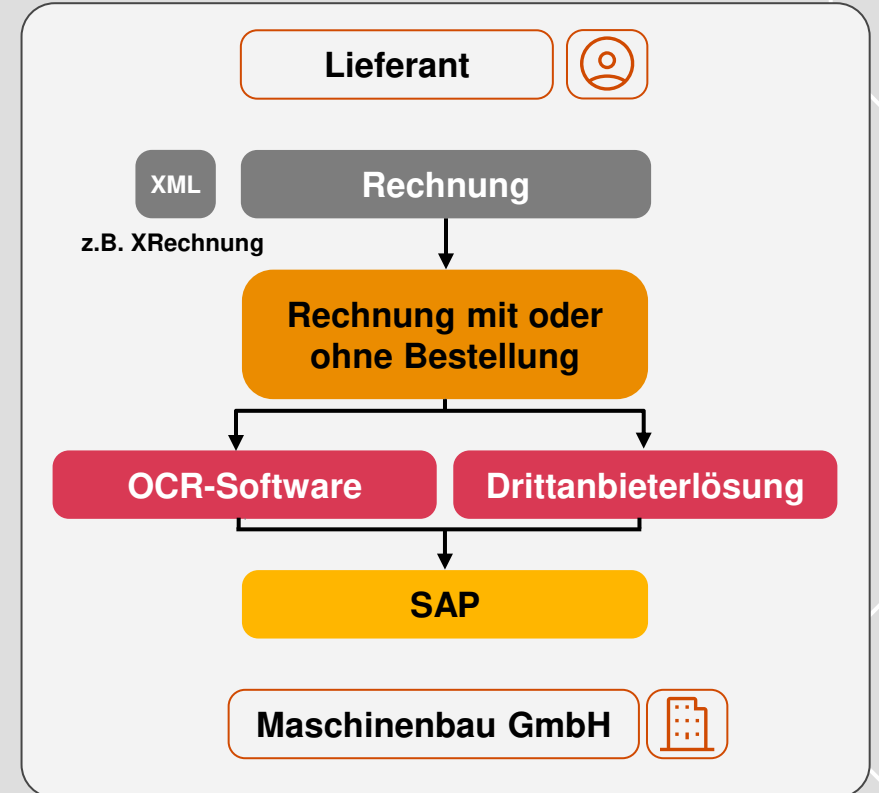
Es kommen aktuell noch viele Rechnungen per Post und werden eingescannt...

... Es wird weiterhin parallele unterschiedliche Rechnungsprozesse geben!

Wir möchten gerade ein Workflow-Tool für den Rechnungseingang implementieren...

... Die Auswahl und die Systemlandschaft sollte die Dimension "E-Invoicing" berücksichtigen!

### SOLL-Zustand

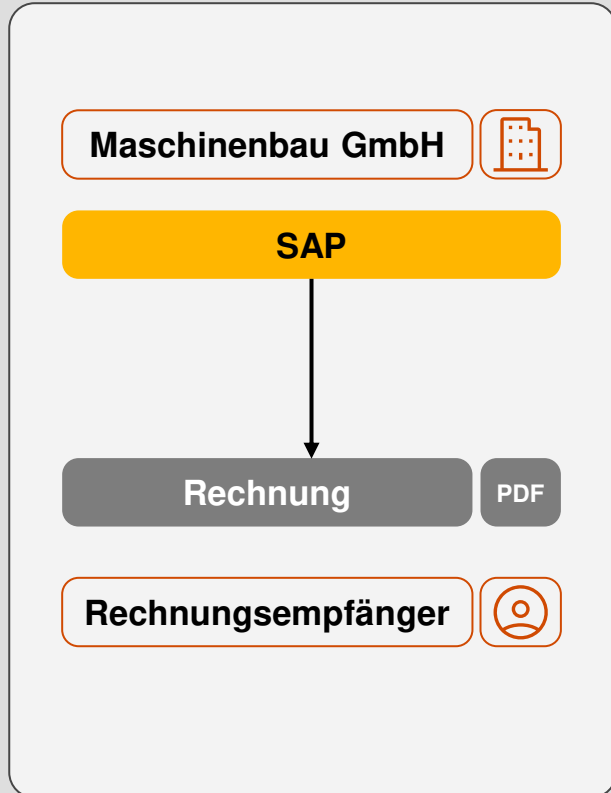


# Readiness Analyse



## Ausgehende Verkaufsrechnungen

### IST-Zustand



### Überlegungen:

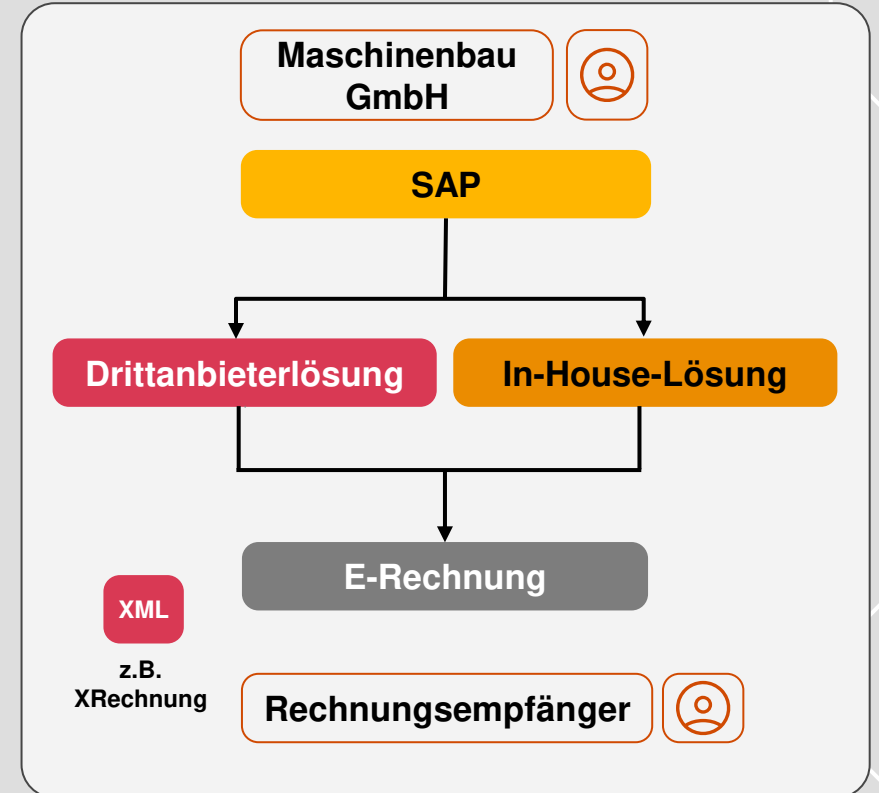
Wir erstellen die meisten Rechnungen im SAP SD Modul. Allerdings gibt es auch noch vereinzelt die in Word erstellt werden...

... Aus einem Word Dokument ist es schwierig Datenpunkte für eine E-Rechnung zu erhalten. Ein neuer Prozess sollte etabliert werden.

Wie gehe ich mit verschiedenen ERP Systemen um, die alle Ausgangsrechnungen erstellen...

... Durch einen Drittanbieter der die Daten aus den diversen Systemen zieht, kann der Prozess vereinheitlicht werden.

### SOLL-Zustand



# Strategie im Gesamtprojekt



## TaxCMS Update

Steuerliche Kontrollen zugeschnitten auf E-Invoicing und E-Reporting Anforderungen.

## Implementierung

Implementierung der Drittanbieterlösung oder Entwicklung der eigenen Lösung / Weiterentwicklung des eigenen EDI.

## Build or Buy Entscheidung

Treffen Sie die passende Build/Buy-Entscheidung und ermitteln Sie den richtigen Anbieter für Ihre E-Invoicing-Lösung.

## Aufsatz Projekt Governance

Sichern Sie den Projekterfolg mit dem richtigen Projektteam. Im Kick-Off Workshop startet das Projekt.

## Anforderungs-Assessment

Behalten Sie mit den Überblick über die sich schnell entwickelnden Compliance Anforderungen und teilen Sie die Erkenntnisse im Unternehmen.


## Readiness Analyse

Überprüfen Sie die Bereitschaft Ihrer Daten, Systeme und Prozesse für den EU-Standard EN 16931 für die elektronische Rechnungsstellung.





# Vielen Dank für Ihre Aufmerksamkeit.



© 2023 PricewaterhouseCoopers GmbH Wirtschaftsprüfungsgesellschaft.  
All rights reserved. "PwC" in this document means  
PricewaterhouseCoopers GmbH Wirtschaftsprüfungsgesellschaft, which is  
a member firm of PricewaterhouseCoopers International Limited (PwCIL).  
Each of the member firms of PwCIL is a separate legal entity.



# Supply Chain Symposium

## Retarus E-Invoicing Services



Solution Partner  
Retarus GmbH



retarus

**Einführung der elektronischen Rechnung ab 1.01.2025 mit Übergangsfrist bis Ende 2027**

**Bis Ende 2026 gilt**

Klassische Rechnungen (PDF) dürfen weiterhin übertragen werden, wenn der Empfänger zustimmt.

**Bis Ende 2027 gilt**

Klassische Rechnungen (PDF) dürfen weiterhin übertragen werden, wenn der Empfänger zustimmt und Vorjahresumsatz des Rechnungsaussteller < 800k€ beträgt.

**Ab 2028 gilt**

Es dürfen keine klassischen Rechnungen mehr ausgestellt werden. Einführung eines Meldesystems.

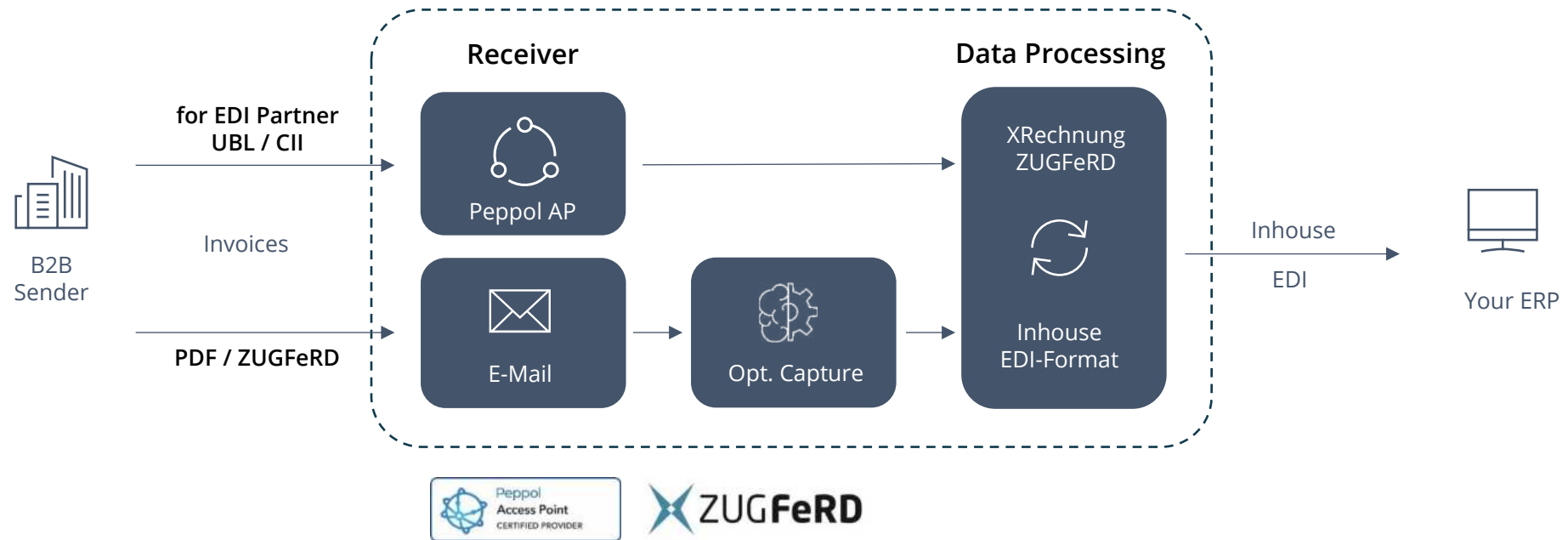
**Für Rechnungsempfänger gilt ab 1.1.2025**

Rechnungen im Format XRechnung müssen angenommen und akzeptiert werden!

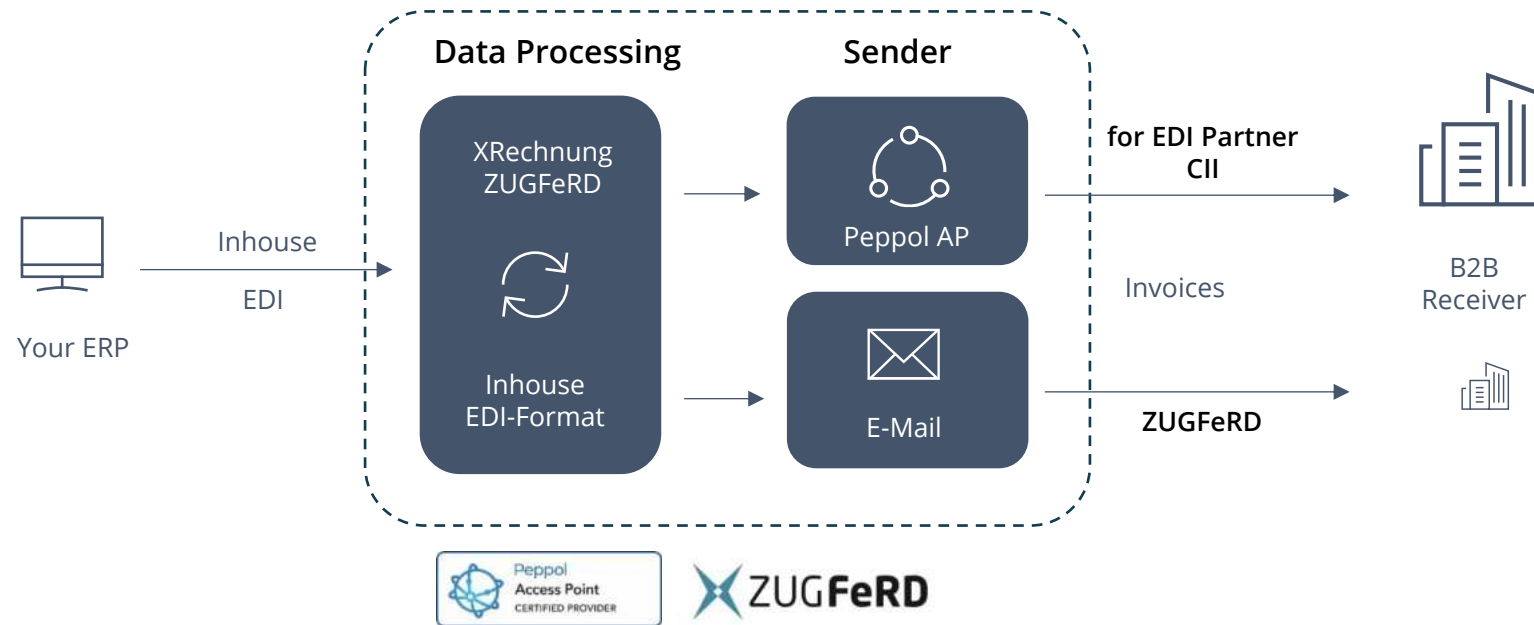




## Retarus E-Invoicing Services (German Collector)



## Retarus E-Invoicing Services (German Connector)





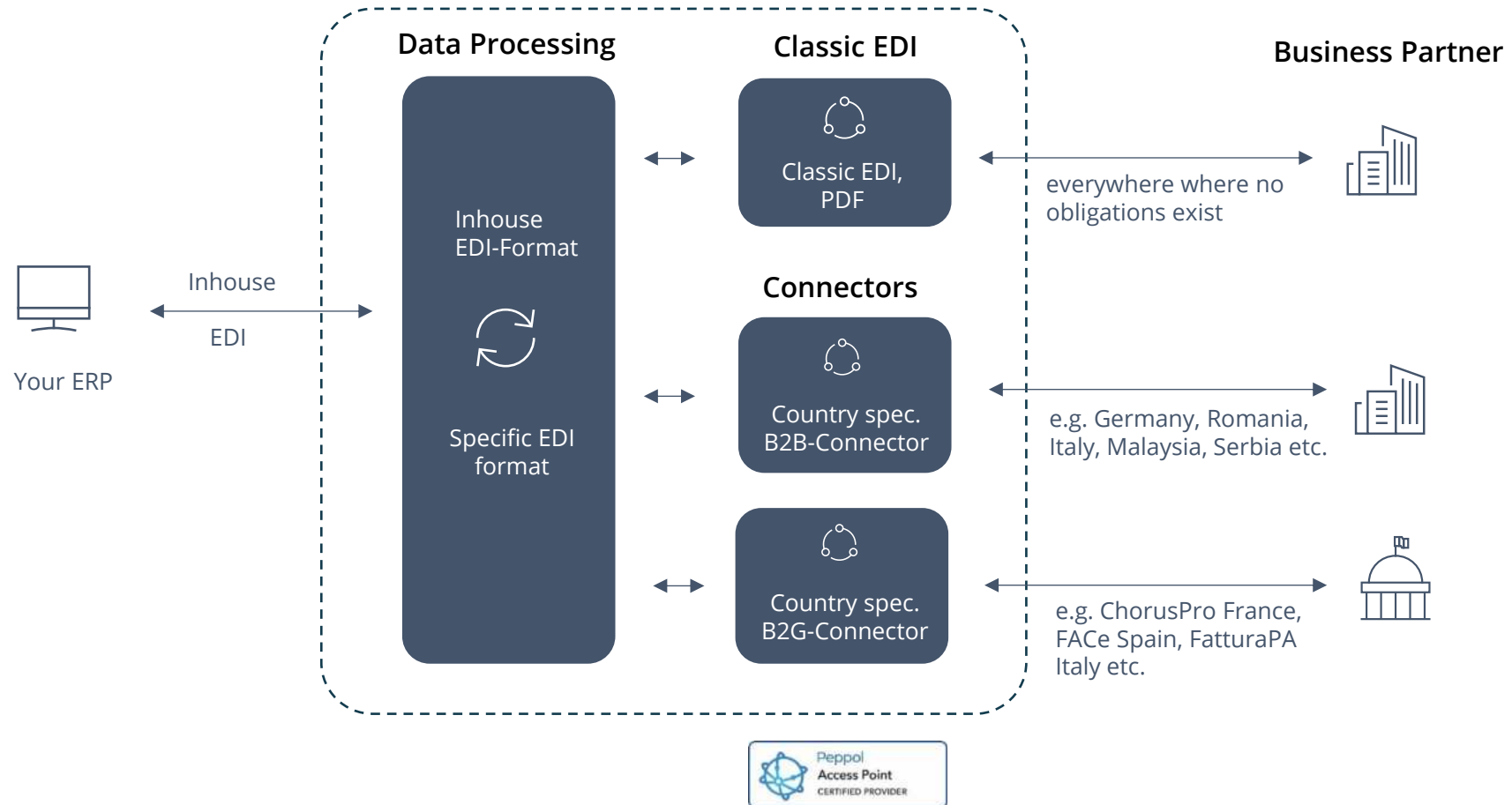
Alle Länder werden kurz- oder mittelfristig E-Invoicing und E-Reporting einführen.

Hohe Dynamik bei Einführung und Betrieb.

Bisher eingeführte Systeme komplex und technisch divergent.

Zentraler Provider beste Wahl um als Hub und Connector zu dienen.

## Retarus E-Invoicing Services (Hub)



So kommen Sie an Ihre  
E-Invoicing-Lösung:

Termin vereinbaren!

+49 89 5528 1111

[info@de.retarus.com](mailto:info@de.retarus.com)



Sven Mayer  
Head of Product Management Supply Chain Integration  
Retarus GmbH



retarus 



Mabanaft GmbH & Co. KG | Jan Martin Ahlers, IT Project Manager | 06.11.2024

# E-Invoicing bei der Mabanaft GmbH & Co. KG

# Agenda

1. Begrüßung und Vorstellung
2. Wer ist Mabanaft?
3. Ausgangslage E-Invoicing
4. Chancen des Projekts
5. Herausforderungen
6. 3 Key Takeaways
7. Q&A

1

Vorstellung



# Vorstellung



**Jan Martin Ahlers**, IT-Project Manager

IT-Marketing, Mabanaft GmbH & Co. KG, Hamburg

**Erfahrung:** Sieben Jahre globale Rollout- und Implementierungsprojekte im Retail

**Skills:** Menschlicher Netzwerker mit sozialer Ader und strategischer Weitsicht

**Hobbies:** Imker, Foodsharing, Fußball & Reisen



[LinkedIn.com/janmartinahlers](https://www.linkedin.com/in/janmartinahlers)

2

## Mabanaft – Fuelling Tomorrow

# Mabanaft – ein führendes unabhängiges und integriertes Energieunternehmen



Die Mabanaft Gruppe ist im **Import, Vertrieb und in der Vermarktung** von Erdölprodukten, Erdgasflüssigkeiten, Chemikalien, Biokraftstoffen und Energielösungen tätig und unterstützt seine Kunden beim **Übergang zu saubereren Kraftstoffen, indem sie alternative langfristige Lösungen anbietet.**



## Unsere Kunden:



**#fuellingtomorrow**

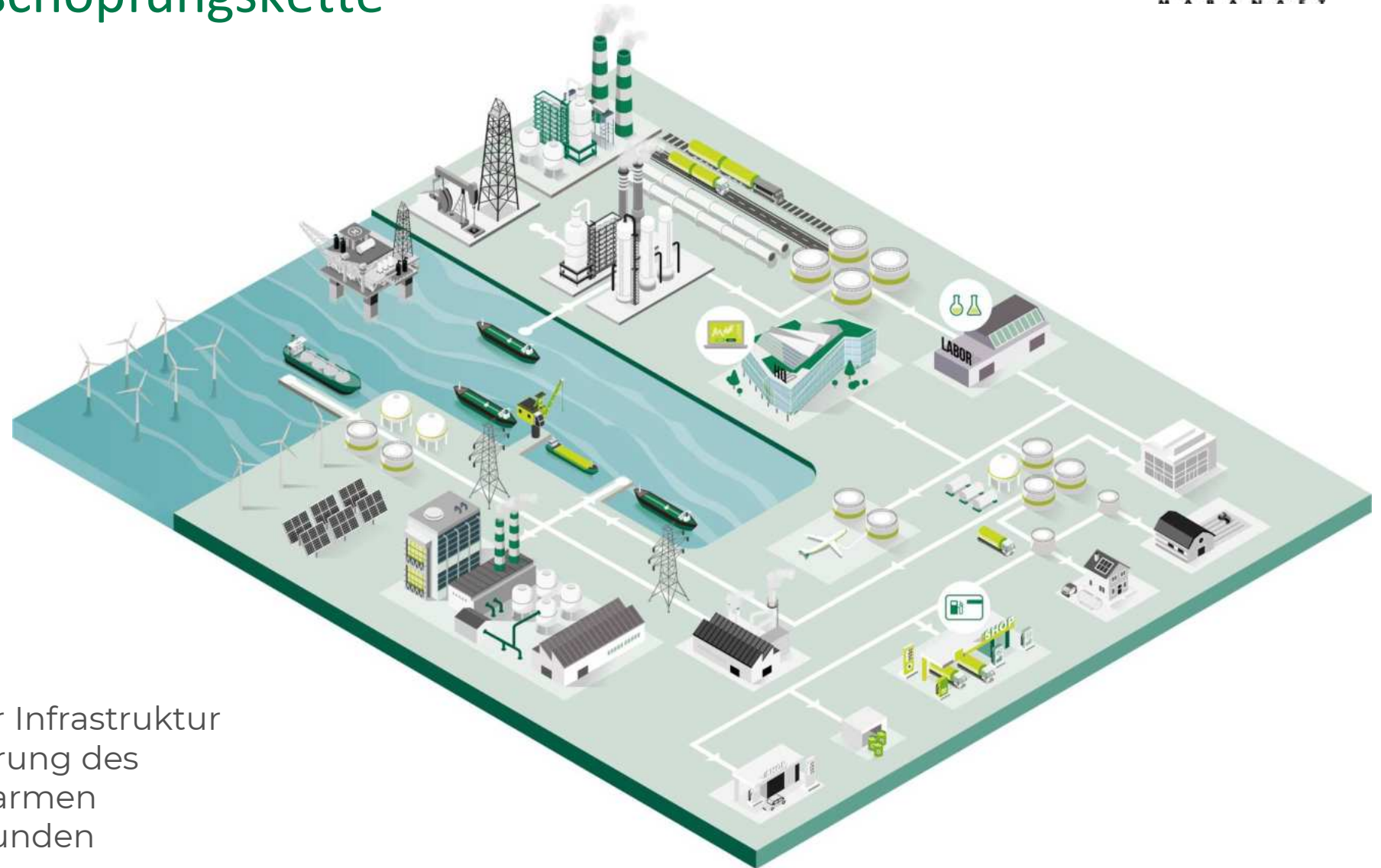
»» Global vertreten mit Wurzeln in Deutschland und Kerngeschäft in Nordwesteuropa

1. Deutschland, Ungarn und Dänemark



»» Das Potenzial der Energiewende nutzen – heute und morgen!

# Mabanafts Wertschöpfungskette



Umnutzung bestehender Infrastruktur  
und Anlagen zur Erweiterung des  
Angebots an kohlenstoffarmen  
Kraftstoffen für unsere Kunden

3

## Ausgangslage E-Invoicing

# Ausgangslage E-Invoicing

## Projektziele & Anforderungen

- Umsetzung des Wachstumschancengesetzes
- Prozessoptimierung
- Strategischer Partner für die nächsten Jahre



## Zusammenarbeit mit Retarus

- Globale Ausrichtung
- Eingangs- und Ausgangsrechnungskanal
- Kommunikativer & transparenter Partner



## Herausforderung

- Unvollständige Prozessdokumentation
- Viele Applikationen in verschiedenen Gesellschaften
- Die Chance der gesetzlichen Anforderung nutzen

# Chancen des Projektes



Effizienz

Nachhaltigkeit



## MABANAFT

Fuelling tomorrow

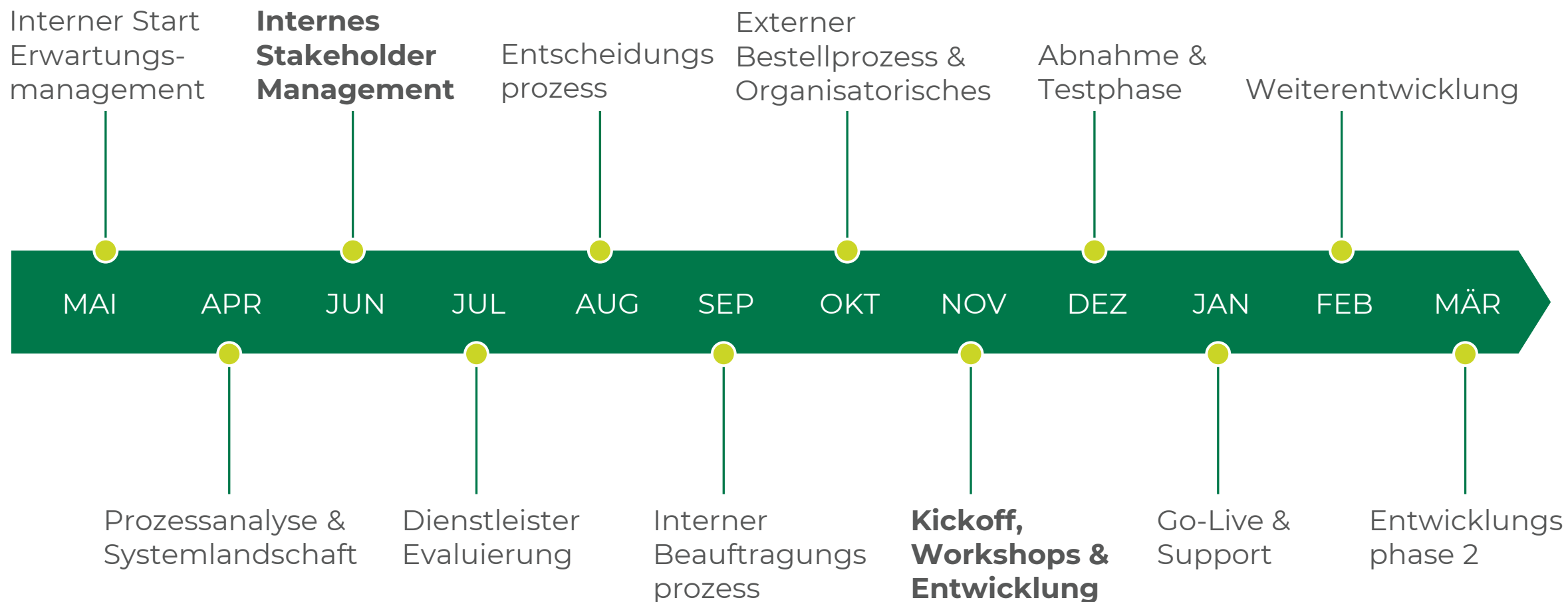
Compliance



Verbesserter Cashflow



# Projekttablauf





## 3 Key Takeaways

Ohne Fundament kein Haus

- Digitalisierung als Teamprojekt – von der IT bis zur FI
- Endnutzer frühzeitig einbeziehen

Der Schlüssel zum Haus ist Kommunikation

- Interne Abteilungen über alle Ebenen
- Dienstleister
- Business Partner

Die richtige Wahl des Bauträgers

- Agilität und die Bereitschaft zur Anpassung
- Strategischer Partner wichtiger als kurzfristiger Projekterfolg



Building ONE Mabanaft. Together.

[www.mabanaft.com](http://www.mabanaft.com)

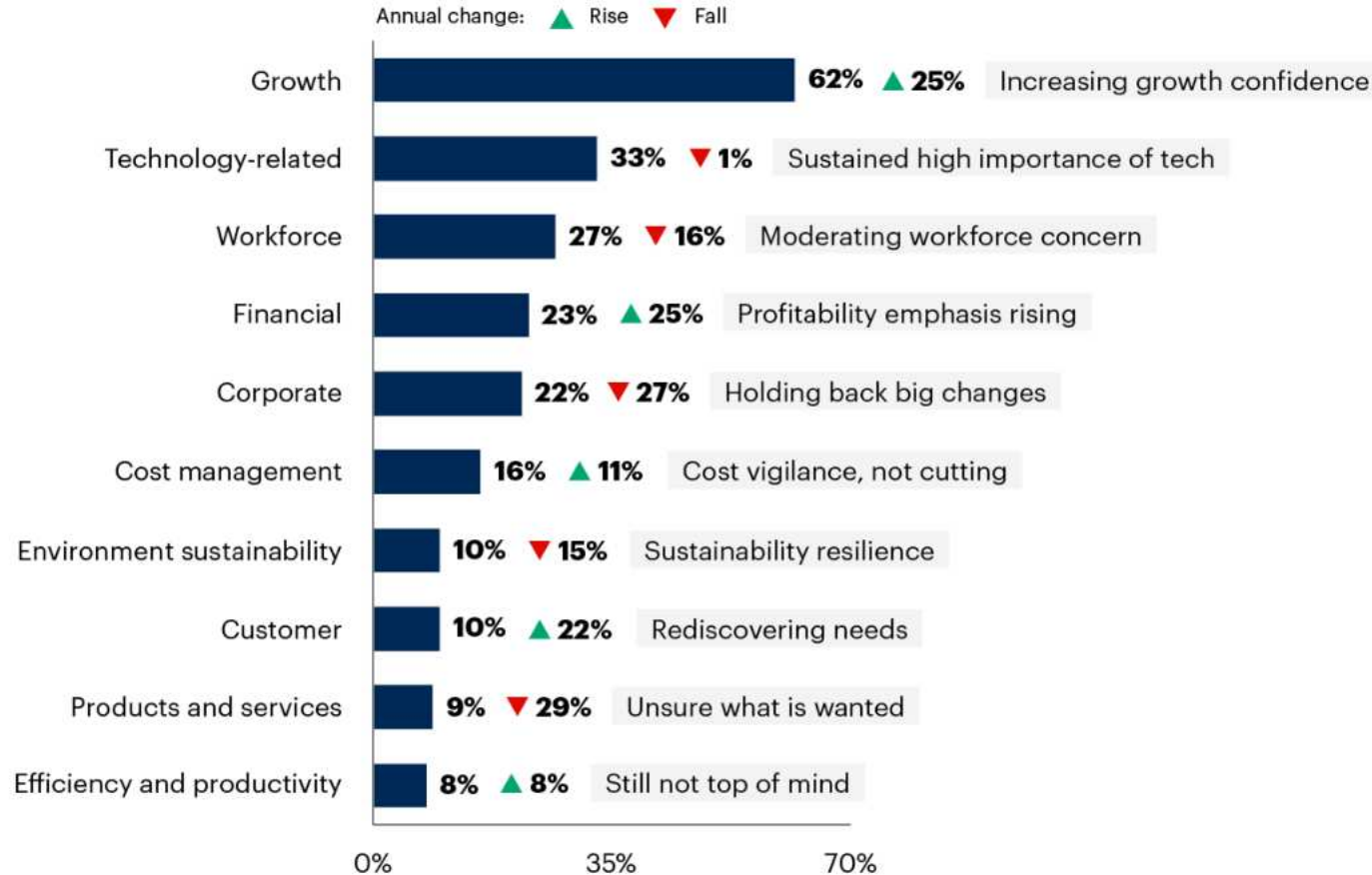
# MARKET & TECHNOLOGY TRENDS 2025+ RETARUS PERSPECTIVE

Yvonne Kaupp, Analyst Relations

# Gartner®: Gartner CEO Survey Finds Growth is the Top Business Priority for 2024, Reaching Highest Level in 10 Years

## CEO Top Strategic Business Priorities for 2024 to 2025

Top 10 summary of top three mentions



- **Growth: Top priority**
- **High focus on technology-related change**
- **AI attention**

n = 416

Q. To start, please tell us about your organization's top five strategic business priorities for the next two years (2024/2025).

Source: 2024 Gartner CEO and Senior Business Executive Survey

811360\_C

GARTNER is a registered trademark and service mark of Gartner, Inc. and/or its affiliates in the U.S. and internationally and is used herein with permission. All rights reserved.

1

## AI & Automatisierung

“Worldwide Spending on Artificial Intelligence Forecast to Reach \$632 Billion in 2028” (IDC)

“CAGR of 29.0% over the 2024-2028 forecast period” (IDC)

“By 2026, 85% of the connected population in EMEA will actively benefit from GenAI in their daily lives” (IDC)

- Workforce Augmentation & Productivity (e.g. AI agents)
- Process Automation cross departments
- IT Automation to close talent gap and accelerate innovation
- Human-Machine Synergies and Collaboration

**Retarus Business Integration & IDP** help organizations optimize processes like ordering, invoicing, reporting  
**Retarus Secure Email Platform** – provides AI powered email control, and protection

“By 2028, cloud computing will be a necessity for business competitiveness” (Gartner)

2

## Cloud Innovation & Ecosystems

- Cloud is the foundation of Innovation
- Composability
- Ecosystems

### Retarus Enterprise Cloud

Easy integration in digital platforms and legacy applications via standard APIs / connectors (SAP, Salesforce, ServiceNow, EPIC, Cerner etc); collaboration with service providers

3

## Disinformation Security

“By 2026, organizations prioritizing their security investments, based on a continuous threat exposure management program, will realize a two-third reduction in breaches” (Gartner)

- Increased use of artificial intelligence (AI) in cyberattacks
- Impersonation and Account Takeover
- Spreading harmful information, Manipulation

### Trusted Enterprise Messaging and Document Processing

Retarus Secure Email, Secure Transactional Messaging, Validation Checks for document processing, Encryption, Compliance, Email Control, Smart Routing), also serving broader Threat Intelligence, SIEM, Managed Security

4

“Organizations face growing legal, commercial and social pressure to improve their sustainability” (Gartner)

## Sustainability / Energy- Efficient Computing

- Energy-efficient Hardware
- Energy-efficient Software
- Energy-efficient Operations/DC
- Growing Compliance Pressure (EU ESG Reporting)



Sustainability - Foundational pillar of **Retarus strategy and operations.**



<sup>1</sup> Gartner, Top Strategic Technology Trends for 2025, 21 October 2024, By Gene Alvarez, Tom Coshow, Jasleen Kaur Sindhu, Dan Ayoub, Mark Horvath, Nick Jones, Soyeb Barot, Frank Buytendijk, Marty Resnick, Bill Ray, Sylvain Fabre, Moutusi Sau, Bart Willemsen.



“By 2028, over 50% of multinational enterprises will have digital sovereignty strategies, up from less than 10% today.” (IDC)

5

## Responsibility & Ethics

- Make AI safer – Focus on governance, AI Governance Platforms (EU AI Act)
- Digital Sovereignty (European Data Act 2024)
- Trust Technologies

Retarus Compliance, Data Privacy and Sovereignty, Responsibility in client relationship (local processing, data scarcity)

Schneller, smarter, effizienter:

Neueste Retarus Entwicklungen in der  
KI-basierten Dokumentenverarbeitung

**Expertenvortrag**

06.11.2024

**Referent Reza Madjidi**

Head of Product Management IDP, retarus GmbH



Huberts GmbH & Co. KG | Münchener Straße 40 | 60329 Frankfurt

Stoffhandel Mayer & Söhne GmbH  
Herrn Maximilian Mayer  
Färberstraße 38  
77652 Offenburg  
Deutschland

Huberts GmbH & Co. KG  
Münchener Straße 40  
60329 Frankfurt  
Deutschland  
Tel 0 69 / 10 54 20

Empfängerdaten

Klassifikation & Bestellnummer

Kundenidentifikation

**BESTELLUNG 4300144549**

**Liefertermin: 25.07.2024**

Liefertermin

Lieferadresse

<b>Bestelldatum</b>	22. Juli 2024	<b>Kundennummer</b>	10215438	<b>Lieferadresse</b>	Huberts GmbH & Co. KG Münchener Straße 40 60329 Frankfurt Deutschland
<b>Ansprechpartner/in</b>	Tobias Weller				
<b>Telefon</b>	0 60 50 / 10 54 22				
<b>Fax</b>	0 60 50 / 10 52 222				
<b>Email</b>	tweller@huberts-gmbh.de				

Hiermit bestellen wir zu unseren **allgemeinen Beschaffungsbedingungen**.  
Diese finden Sie auf unserer Homepage unter: [www.huberts-gmbh.de](http://www.huberts-gmbh.de)  
Lieferbed.: FH frei Haus ab 300 EUR  
Zahlungsbed.: innerhalb von 14 Tagen 2 % Skonto  
innerhalb von 30 Tagen ohne Abzug

Für die folgenden Positionen erwarten wir Ihre Auftragsbestätigung mit genauer Terminangabe

Pos	Art.-Nr.	Bezeichnung	Menge	Einheit	Einheitspreis	Nettowert
1	1R65.51.8 Ihre Artikelnummer 011RMS11	Denimstoff	30	Meter	15,00 €	450,00 €
2	1R73.24.7 Ihre Artikelnummer 022RMS22	Reißverschluss	10000	Stk.	0,90 €	9000,00 €
					<b>Nettobetrag</b>	<b>9450,00 €</b>
					<b>Umsatzsteuer 19 %</b>	<b>1795,50 €</b>
					<b>Rechnungsbetrag</b>	<b>11245,50 €</b>

Einzelne Bestellungspositionen

Mit freundlichen Grüßen

**Huberts GmbH & Co. KG**

Dieses Schreiben wurde maschinell erstellt und ist ohne Unterschrift rechtsgültig.

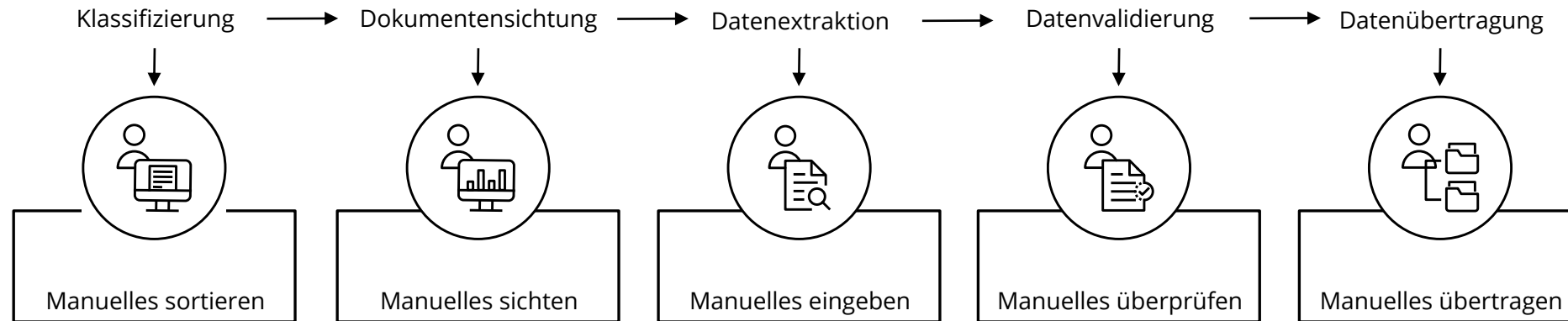
Kundenidentifikation

Huberts GmbH & Co. KG | Münchener Straße 40 | 60329 Frankfurt | Tel.: 0 69 / 10 54 20 | Fax: 0 69 / 10 54 201 | [info@huberts-gmbh.de](mailto:info@huberts-gmbh.de) | [www.huberts-gmbh.de](http://www.huberts-gmbh.de)  
Stz: Frankfurt | Amtsgericht: Frankfurt | Geschäftsführer: Anton Huberts, Ferdinand Huberts, Ludwig Huberts | St-Nr.: 01994450007 | USt-IdNr.: DE112565688  
Bank: Hypo Vereinsbank | Kto.-Nr.: 70403543 | BLZ: 300 7000 00 | Swift Code: HYVEDEMM800 | IBAN: DE482007 0000 0705 2598 70

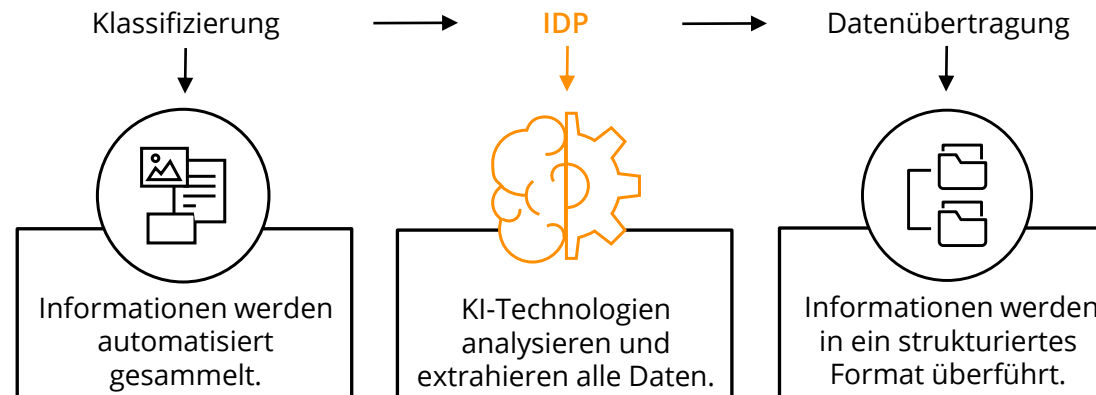
# Relevante Standardfelder

# Manuelle versus automatisierte Schritte

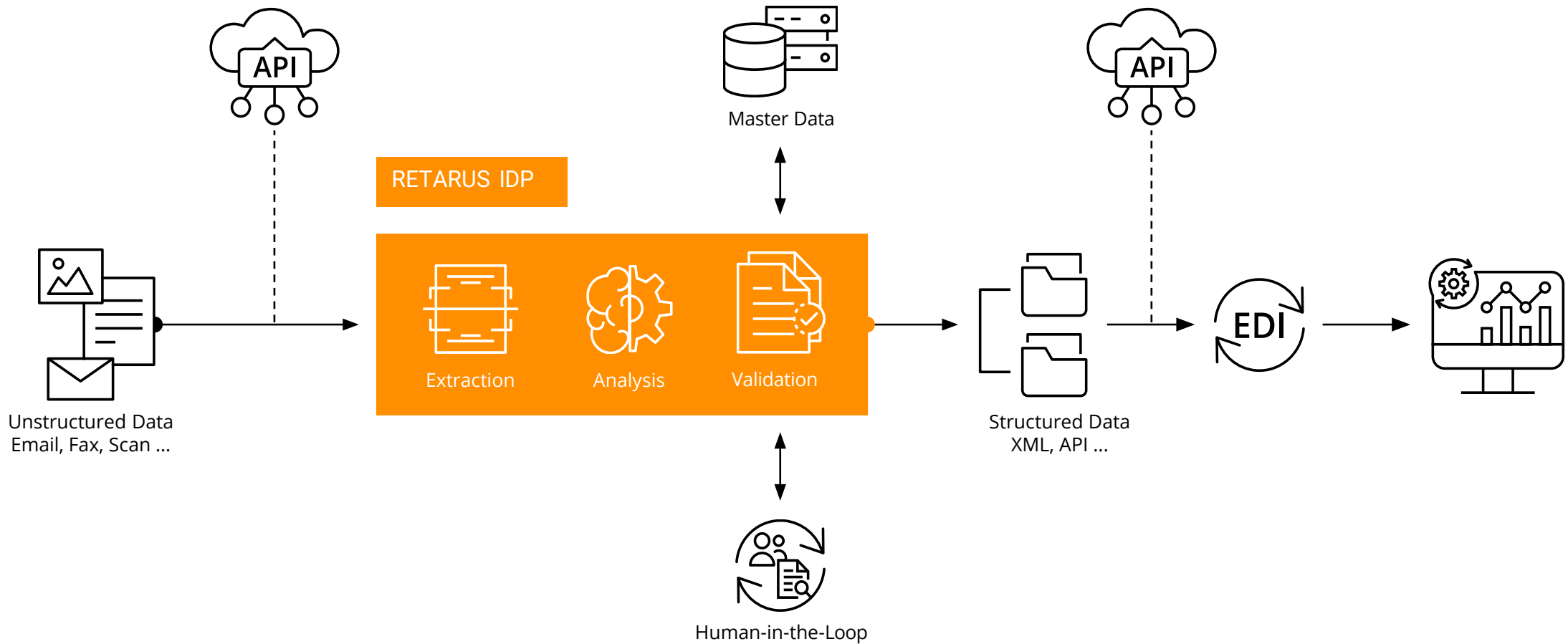
## MANUELL



## AUTOMATISIERT



# Die Retarus IDP-Lösung



# Überblick über den Verarbeitungsstatus

**IDP Document Overview**  
Solution monitoring of document processing

Tuesday, 06. August 2024, 13:03:26 Refresh Preset: ORDER Today Pick a date range

HITL Queue Pending for operator 5

Received 100

Validated 90

Rejected Rejected by Operator 5

100 Document(s)

Document name	Preset	Step	HITL	Latest activity	Actions
Bestellung_Fashion_and_Friends_15796438.pdf Process ID: 5c44d383-6e5e-4ad7-ae2b-26d9b2267426	ORDER	Received	-	06. Aug 2024 at 11:57:24	
Bestellung_Textilhandel_Gudrun_Geiger_27247846.pdf Process ID: 5c8ed322-c210-4dad-8d19-7f3d87bcb2	ORDER	Rejected	1	06. Aug 2024 at 11:57:14	
Bestellung_HubertsGmbH_10326549.pdf Process ID: ec7f2ec5-517b-43bc-90b7-14790cc202cb	ORDER	HITL Queue	1	06. Aug 2024 at 10:48:50	
Bestellung_Textil_Weber&Söhne_67312743.pdf Process ID: a2e8a4de-ce9b-4491-80bf-cf45bf1bfff5	ORDER	HITL Processing	1	06. Aug 2024 at 10:02:13	
Bestellung_Stoffhandel_Maximilian_Mayer_48623497.pdf Process ID: f27ba6cb-91df-43e6-bd16-d70aff0dcca2	ORDER	Exported	-	06. Aug 2024 at 09:37:51	

## Dokumentenübersicht

Intuitives und benutzerfreundliches Dashboard zur umfassenden Überwachung der Performance des gesamten Prozesses.

# Zur Verbesserung Ihrer Datenqualität

retarus: Document Overview HITL Reporting EN DE Settings MU

Bestellung\_Stoffhandel\_Maximilian\_Mayer\_06082024.pdf  
ORDER TaskID: 76

Payment term: 30 Tagen  
Order date: 2024-07-22  
Order number: 4300144549

Customer  
Retrieve Search per Recipient ID or Name  
ID: 10215438  
Name: Huberts GmbH & Co. KG  
Address: Name confidence 73 is lower than the allowed limit 100  
Huberts GmbH & Co. KG | Münchener Straße 40 | 60329 Frankfurt  
City: Frankfurt  
Contact name: Tobias Weller  
Contact e-mail: tweller@huberts-gmbh.de  
Contact phone: 06050/1054 22  
VAT ID: DE112565688

Delivery  
Retrieve Search per Recipient ID or Name  
Name: Huberts GmbH & Co. KG  
Address: Münchener Straße 40  
Zip: 60329  
City: Frankfurt  
Delivery date: 2024-07-25  
Delivery terms: FH frei Haus ab 300 EUR

Huberts GmbH & Co. KG  
Stoffhandel Mayer & Söhne GmbH  
Herrn Maximilian Mayer  
Färberstraße 38  
77652 Offenburg  
Deutschland

**BESTELLUNG 4300144549**

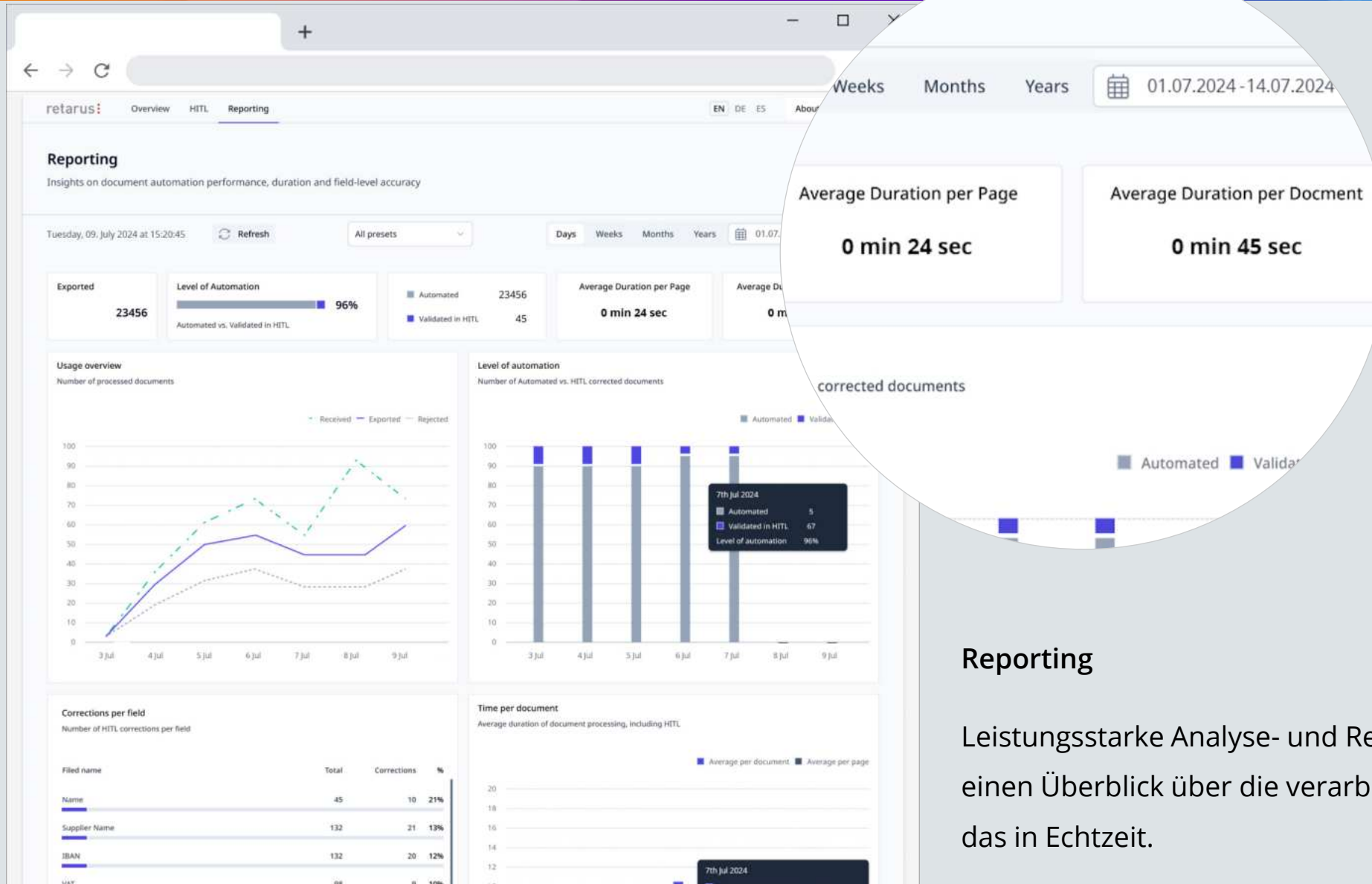
No#	No#	Item ID	Name	Item Alternative	Quantity	Quantity per Unit	Price per Unit	Price
1	1	1R65.51.8	Denimstoff	Alternative	30	Meter	15.00	450.00
2	2	1R73.24.7	Reißverschluss		10000	Stk.	0.90	9000.00

Umsatzsteuer 19 % 1795,50 €  
Rechnungsbetrag 11245,50 €

Human-in-the-Loop

HITL-Interface ermöglicht es, aktiv die automatisierte Datenverarbeitung zu überwachen und bei Bedarf Daten zu korrigieren.

# Transparenz in Echtzeit

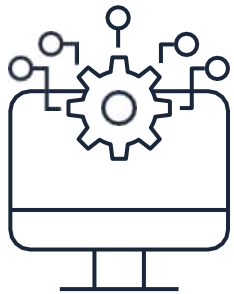


## Reporting

Leistungsstarke Analyse- und Reporting-Tools geben einen Überblick über die verarbeiteten Dokumente und das in Echtzeit.

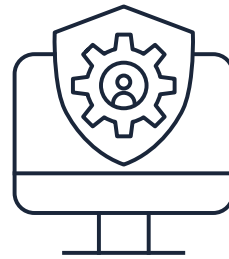


# Retarus IDP: schnell, präzise, unkompliziert



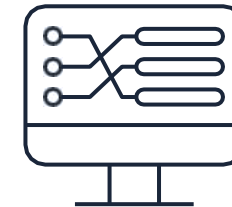
## Schnelle Integration

Nahtlose Integration in Ihre bestehenden IT-Infrastrukturen



## IT-Sicherheit

Umfassendes Framework an Sicherheitsmaßnahmen



## Benutzerfreundlich

Intuitive Benutzeroberfläche und kontinuierliche Weiterentwicklung

# Retarus IDP: Technologie & Effizienz neu definiert

## Verbesserung der Leistungen

- **Schnelle Bearbeitung:**  
sekundenschnelle  
Verarbeitung
- **Automatisierungsgrad:**  
90 % Effizienzsteigerung
- **Benutzerfreundlichkeit:**  
Kein Onboarding-Aufwand

## Technologische Fortschritte

- **KI-Technologien:**  
Bessere Erkennungsrate
- **Multi-Tenant-Architektur:**  
Skalierbar und compliant
- **KPI basiertes Reporting:**  
Übersicht über alle  
Dokumente in Echtzeit

## Hohe Integrierbarkeit und Flexibilität

- **API-basiert:**  
Nahtlose Integration in  
bestehende Systeme.
- **Anpassungsfähig:**  
Flexible Konfiguration
- **End-to-End:**  
Integration weiterer Services

# Ihre Vorteile mit Retarus IDP\*

## 100%

### GENAUIGKEIT

Hohe Erkennungsrate  
und bessere  
Datenqualität

## 80%

### EFFIZIENZSTEIGERUNG

Schnellere und  
präzisere  
Datenerfassung

## 60%

### KOSTENEINSPARUNG

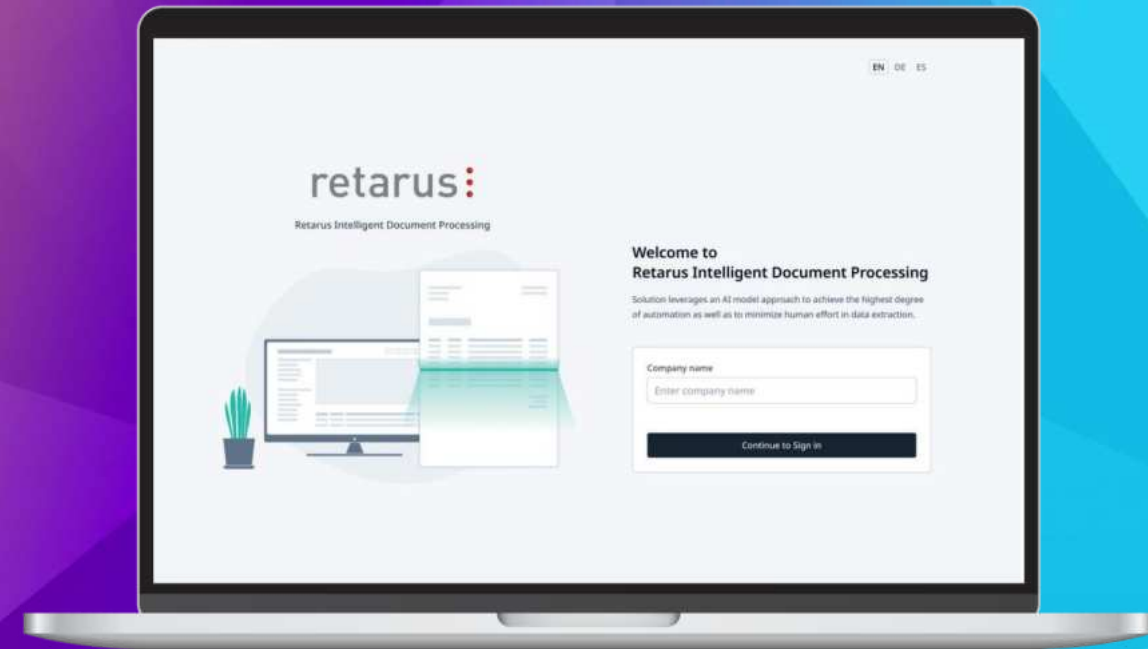
einfache Skalierung  
ohne zusätzliche  
Ressourcen

\*im Vergleich zu manueller Datenerfassung

Danke fürs Zuhören!

Jetzt ist Ihre Zeit!

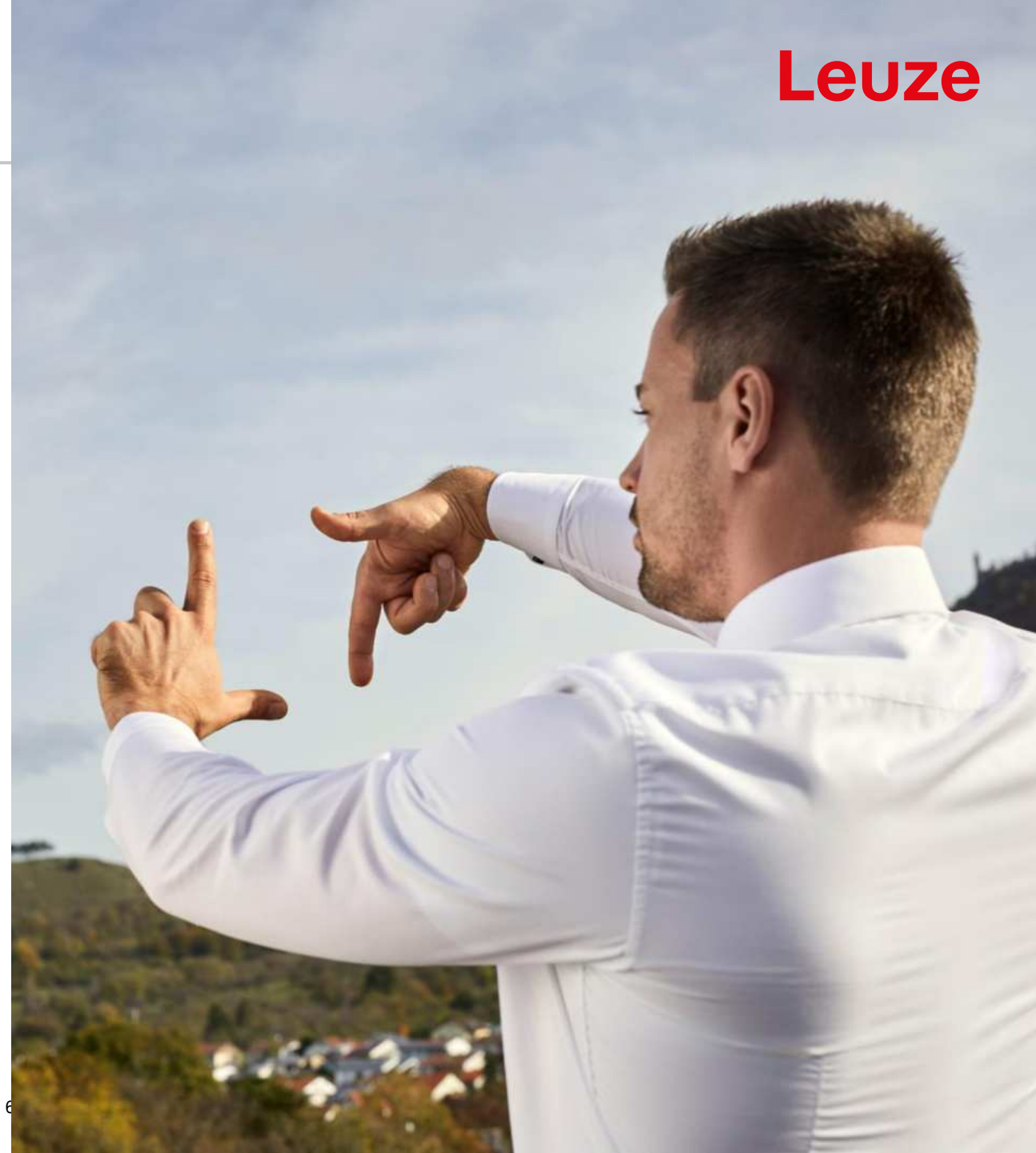
Haben Sie Fragen oder Kommentare?



---

# Wandel gestalten. Gestern. Heute. Morgen.

- Internationaler Sensorexperte in der Automatisierungstechnik
- Über 60 Jahre Innovationen und technologische Meilensteine
- Unsere Motivation ist der Erfolg unserer Kunden



# Leuze in Zahlen

Gründungsjahr	<b>1963</b>	<b>325 Mio. €</b>	Umsatz in 2023
Vertriebsgesellschaften	<b>21</b>	<b>&gt; 65.000</b>	Kunden
Distributoren	<b>40</b>	<b>5</b>	Produktionsstandorte
Mitarbeitende	<b>&gt; 1.600</b>	<b>100 %</b>	Familienunternehmen

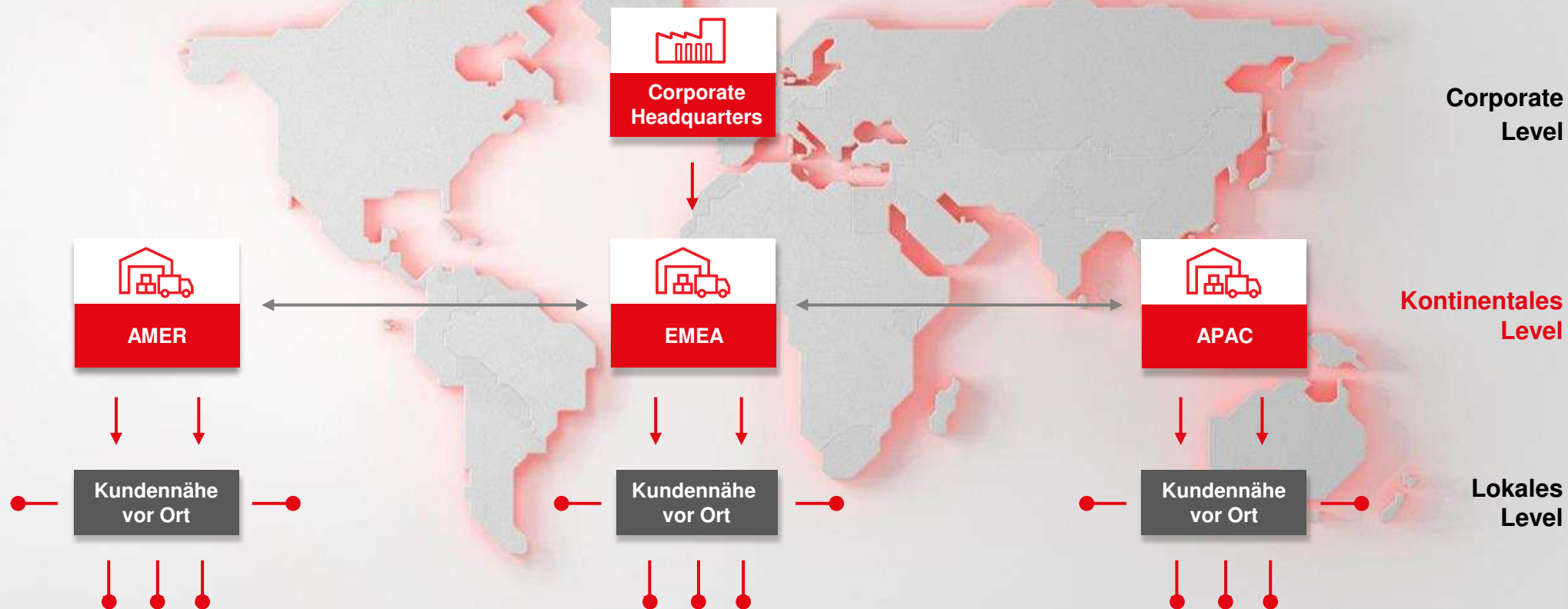
Leuze



**Unsere  
Firmenzentrale**

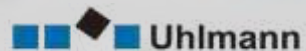
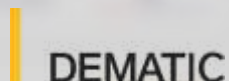
# Unsere globale Aufstellung

- Dezentrale Standorte
- Schnelle Verfügbarkeit





## Beispiele aus über 65.000 Kunden



Intralogistik

Verpackungsindustrie

Werkzeugmaschinen

Automobilindustrie

Labor Automation

## Intralogistik

### Regalbediengeräte- Positionierung



#### Anwendung

Positionieren

#### Produkte

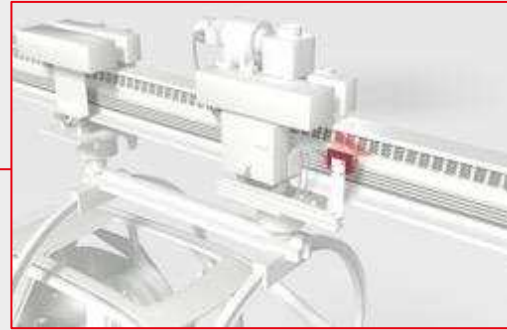
Laserdistanzmessgeräte **AMS 300i**

#### Vorteile

- Das AMS 300i ist ein hochgenaues, selbstreferenzierendes Messsystem. Es misst Entfernungen bis zu 300 m.
- Die absolute Genauigkeit im freien Raum liegt bei 2 mm, ohne dass es einer externen Referenz bedarf.
- Beliebige Positionen können sogar auf 0,3 mm genau angefahren werden. Und das wiederholt und reproduzierbar.
- Es sind Verfahrensgeschwindigkeiten von bis zu 10 m/s möglich.



## Automobilindustrie Endmontage



### Anwendung

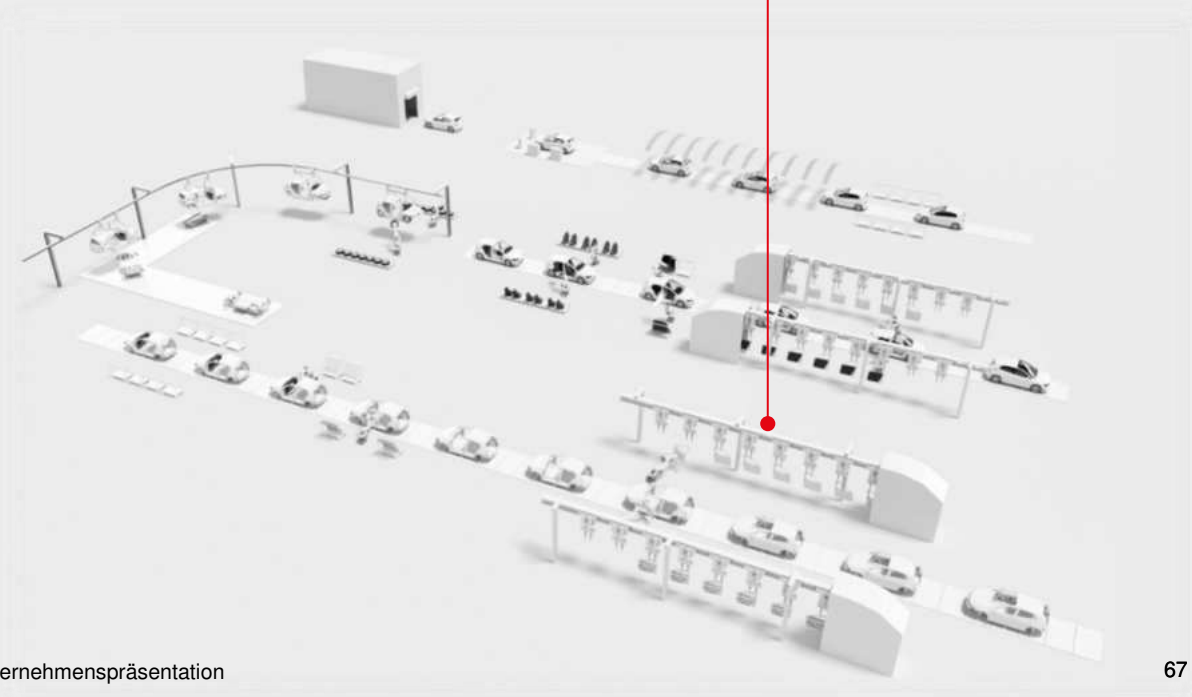
Positionieren von Objekten

### Produkte

Barcode Positionersysteme **BPS 300i**

### Vorteile

- Das BPS misst mit einer absoluten Genauigkeit von 0,15 mm über eine Entfernung von 10.000 m.
- Diese exakte Positionierung ist 1000 Mal pro Sekunde beliebig reproduzierbar aufgrund einer Messwertmittelung innerhalb von 1 ms.
- Sein Tiefenschärfebereich mit 120 mm ist weit größer als der einer Kamera. Das ermöglicht Messungen entlang gekrümmter Strecken, selbst bei engsten Kurvenradien.



## Digitalisierung bei Leuze

### Ausgangssituation & Lösungsfindung

#### Ausgangssituation

- Die **manuelle Bearbeitung** der Aufträge dauerte **~10 min pro Auftrag**.
- Die Kundenbetreuung stand vor der Herausforderung (~30 Mio. €) OEM-Aufträge zu “manuell” zu verwalten.
- manuelle Eingabefehler in den Kundenportalen
- Die **Kunden drängen seit 2016 aktiv auf EDI**.
- SAP-Implementierung, die sich zunächst verzögerte, wurde im August 2018 erfolgreich abgeschlossen.
- **Vertrauen beim Vertrieb in die digitalen Lösungen “verloren”**

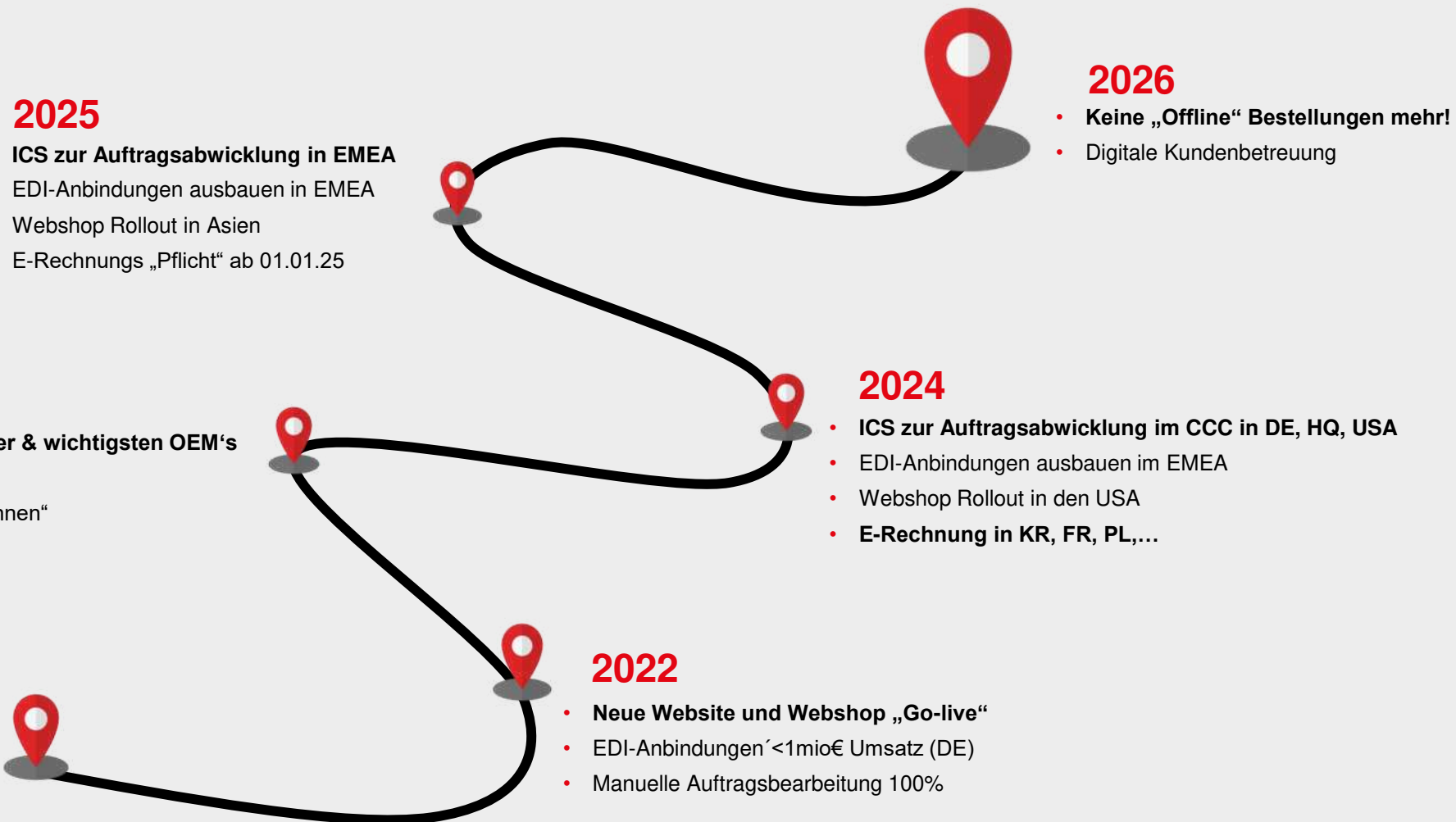


#### Auswahlkriterien

- **Aufbau von internem Fachwissen** durch Einführung eines gesamthaften Prozesses mit einem klaren "Wenn X, dann Y"-Regeln “nicht nur ein neues Tool”
- Kosteneffizienz trotz Anpassung der Kunden- oder Prozesszahlen.
- **Verlässlichkeit bei der Einhaltung von Terminen**
- Globale Abdeckung, transparente Kosten
- Datenschutz und Serviceverfügbarkeit
- **Zusammenarbeit auf Augenhöhe**

## Digitalisierung bei Leuze

### Ziele & Fahrplan

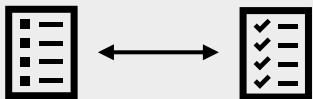


## Digitalisierung bei Leuze

### Status Quo & Effizienz

#### EDI Operative Effizienz

- Verbindungen mit allen **wichtigen OEMs in 5 Prozessen**  
(Auftrags-Erfassung, -Bestätigung, -Änderung, Rechnung, Lieferschein)
- 400 Routen im bestehenden System mit 50 Kunden, 130 Kundennummern
- **4800 Aufträge mit ca. 10.000 Positionen pro Jahr umgestellt**
- EDI für Auftragsänderungen hat die Zahl der "Standardaufgaben" im CCC deutlich reduziert und die Mitarbeiter erhalten morgendliche Benachrichtigungen für alle Umplanungen 10 Tage im Voraus.
- "Wir sind Schneller als unsere Kunden"
- EDI Nachrichten als .pdf



#### ICS Managed Services

- ICS Managed Services im Vertriebsinnendienst (DE) live
- Go-Live in 10 Wochen realisiert
- **KI-Basierte OCR „Selbstlernend“**
- **20.000 Aufträge pro Jahr mit ca. 38.000 Positionen**
- Prozess & Datenqualität (Preise) im ERP-System hat zugenommen
- Interne Preisprüfung Impl. um „Dunkelverbuchung“ noch weiter zu verbessern



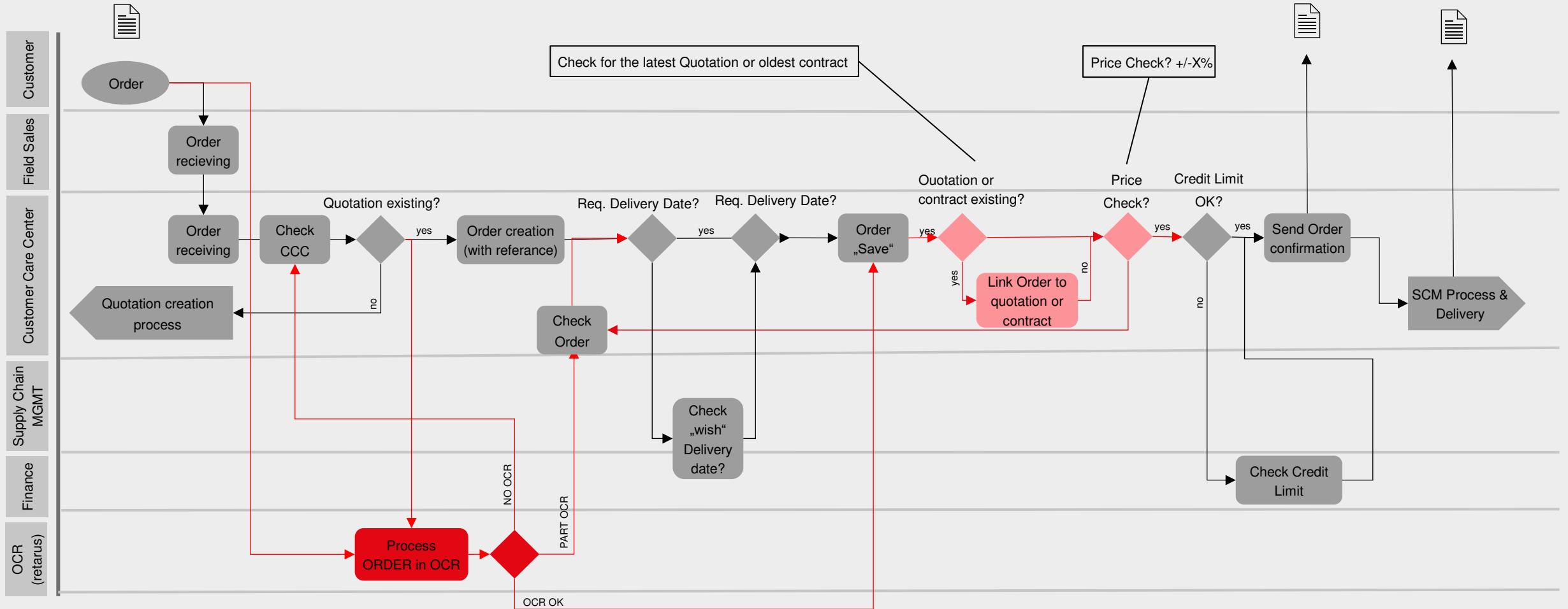
#### E-Rechnung

- **E-Rechnungen empfangen und verarbeiten (X-Rechnung / ZUGFeRD)**
- Hand in Hand mit EDI & OCR
- **Einhaltung der Rechtlichen Standards**
- E-Rechnung als .pdf



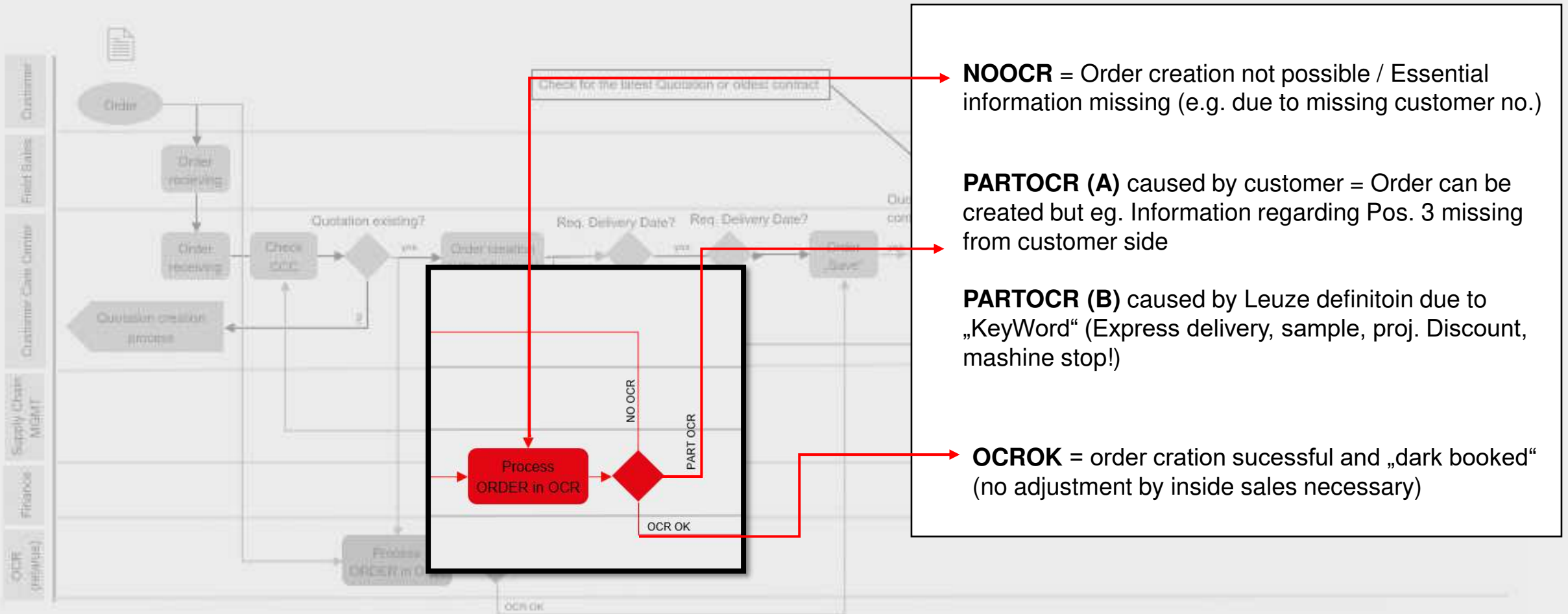
# Digitalisierung bei Leuze

## Auftragsabwicklung



# Digitalisierung bei Leuze

## Auftragsabwicklung






## **Digitalisierung bei Leuze**

### Warum Retarus?

**"Wir haben uns für Retarus entschieden, weil das Gesamtkonzept am stimmigsten war. Neben der Flexibilität, Schnelligkeit und dem Preis-Leistungs-Verhältnis haben uns auch der persönliche Kontakt und der Know-how-Transfer überzeugt."**



Leuze electronic GmbH + Co. KG  
In der Braike 1, 73277 Owen, Germany  
+49 7021 573-0  
info@leuze.com

[www.leuze.com](http://www.leuze.com)



RELY ON EXCELLENCE



## WebConnect @ EagleBurgmann

RoTechSeal – Dry Gas Seal with robust features  
like DiamondFace technology and further options

# At a Glance

## Sales (2023)

964,7 (mEUR)

## Competence

In sealing technology for more

than 130 years

## Shareholder

Member of EKK/Freudenberg since 2004



## Product portfolio



### Sealing solutions for rotating equipment

- Mechanical seals for pumps, compressors and agitators
- Carbon floating ring seals
- Seal supply systems
- Magnetic couplings



### Sealing solutions for static equipment

- Expansion joints
- Packings & gaskets
- Special products



### TotalSealCare Services

## Production network

Worldwide more

than 20 production sites

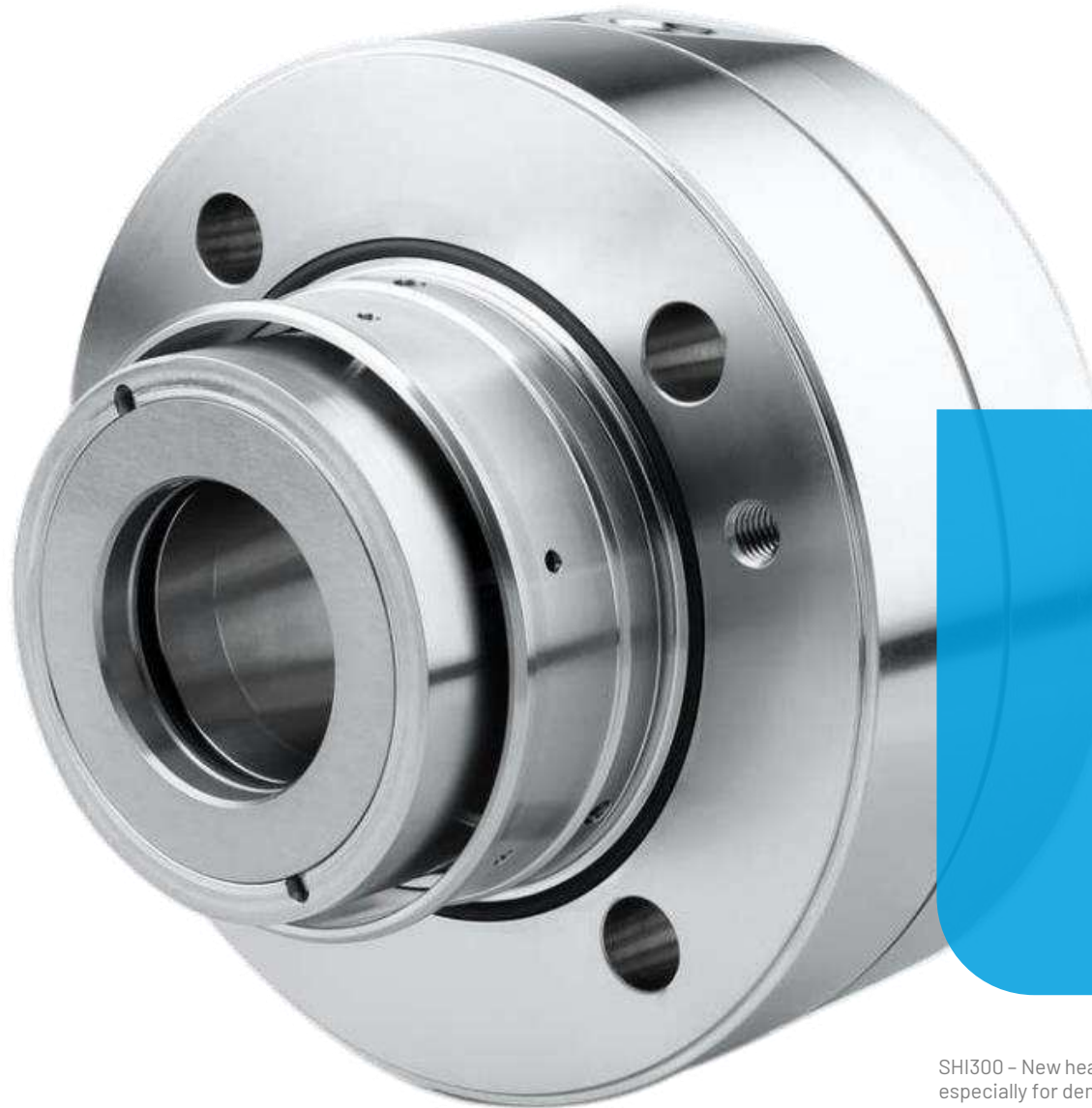
## Employees (2023)

5,897

## Customer proximity

48 subsidiaries,  
more than 100 service centers,  
160 sales offices, distributors in

86 countries



## Innovative sealing solutions

More than 45,000 customers.  
Over 5,650 motivated employees.  
More than 130 years experience.  
Worldwide.

SHI300 – New heavy duty seal with robust design  
especially for demanding light hydrocarbon applications

# Application areas

## Oil and gas Upstream



## Oil and gas Midstream



## Refinery technology



## (Petro) Chemical industry



## Special applications



## Power industry



## Pharmaceutical industry



## Water and waste water technology



## Food and beverage industry



- Mining industry
- Metal production and processing
- Cement industry
- Pulp and paper industry

# Recent innovations

SHI 366



Heavy duty seal for demanding crude oil applications

SHI 300



Robust seal design for demanding light hydrocarbon applications

RoTech Seal



Dry Gas Seal with customizable robust features like DiamondFace and further details for ultimate reliability

SeccoLip



Agitator seal with lip sealing elements, especially for chemical, petro-chemical, pharmaceutical, food & beverage applications

eHJ / eSHJ



Component seals in standard and hygienic design for water, pharma and food & beverage applications

FEJ Plug&Run



Fabric expansion joint (FEJ) with quick lock system in hygienic design

# Product Range

## Sealing solutions for rotating equipment



Mechanical seals for pumps



Mechanical seals for agitators



Dry gas seals (DGS) for compressors



Carbon floating ring seals



Seal supply systems



Magnetic couplings

## Sealing solutions for static equipment



Metal expansion joints



Fabric expansion joints



Rubber expansion joints



Packings & gaskets



Special products

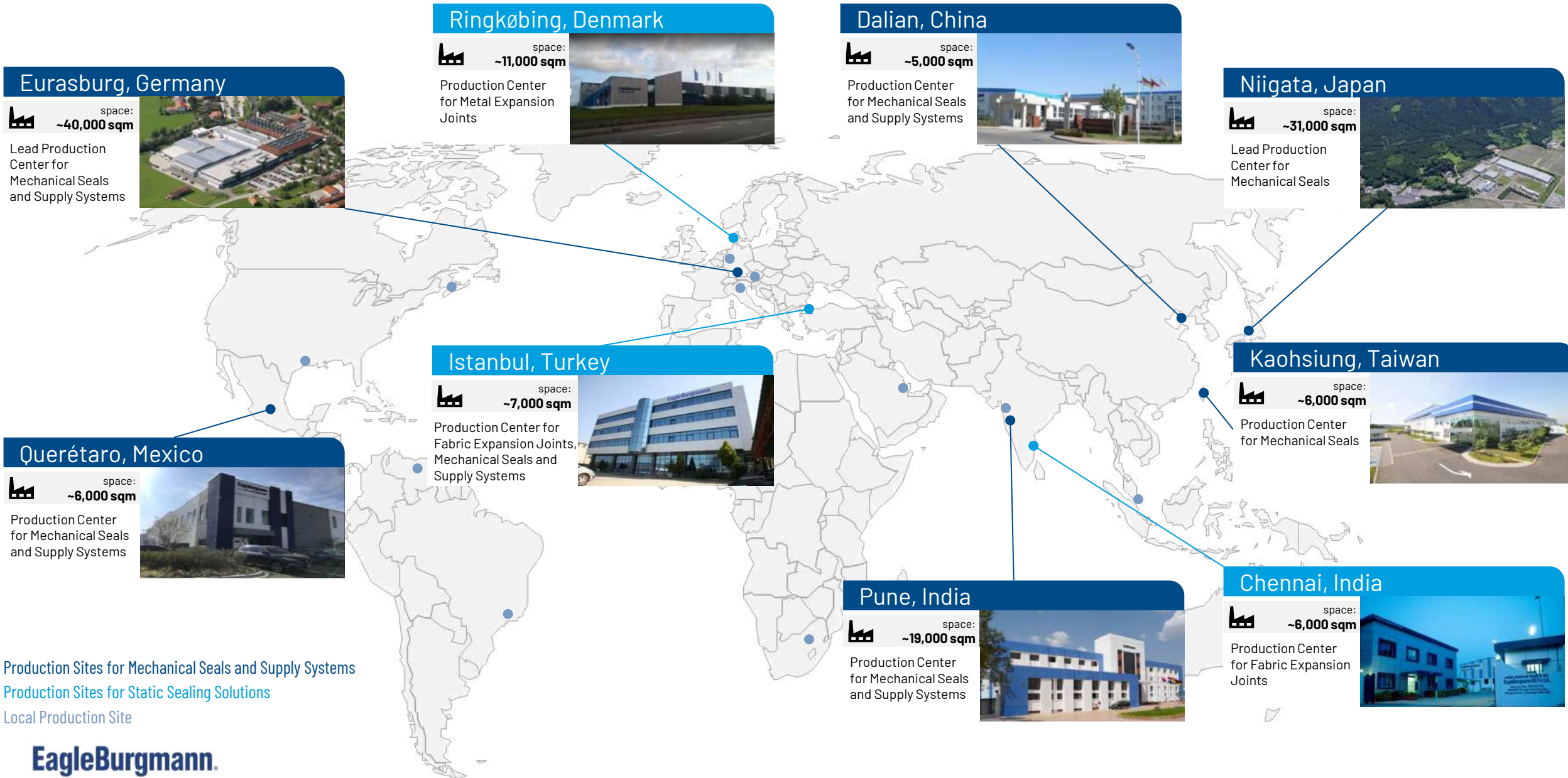


Services

## TotalSealCare



# Overview EB Production Network



- Production Sites for Mechanical Seals and Supply Systems
- Production Sites for Static Sealing Solutions
- Local Production Site

# WebEDI mit Retarus – WebConnect for Suppliers

## Ausgangssituation

- eigene WebEDI Lösung mit externem Dienstleister

## Warum die Lösung von Retarus

- Reduzierung der Dienstleister in der IT
- EDI-Prozess mit B Lieferanten war schon implementiert über Retarus
- Vorhandene EDI-Schnittstelle zu Retarus
- Newsletter von Retarus über die WebConnect Lösung

## Ziel

- Ablöse der vorhanden WebEDI Lösung durch neue WebConnect Lösung
- schnelle Anbindung neuer Lieferanten (Teil von CMP – Complexity Management Program)
- Keine Kosten bei Anbindung neuer Lieferanten
- Nur ein Dienstleister für EDI

# WebEDI mit Retarus – WebConnect for Suppliers

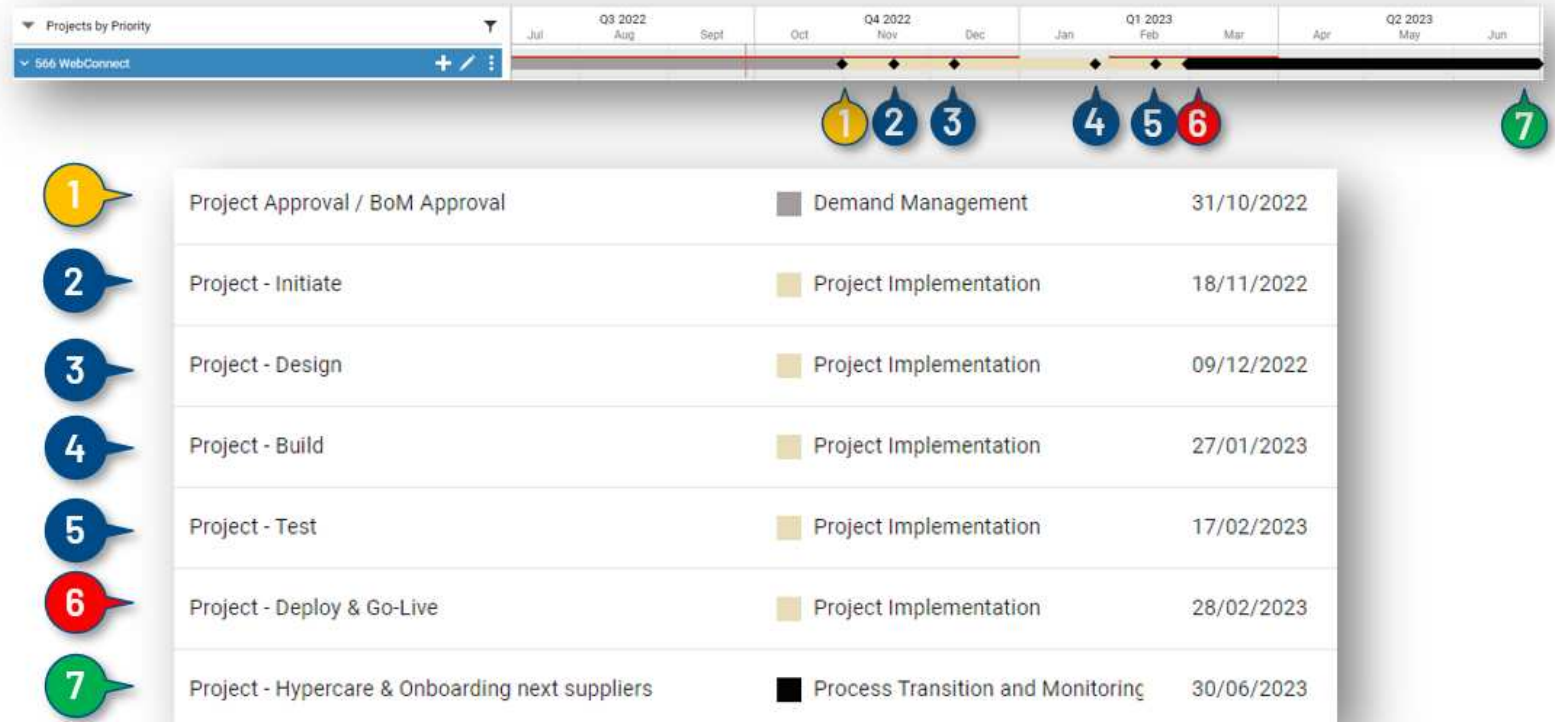
## Projektumfang

- EDI
- Bestellungen: ORDERS
- Auftragsbestätigungen: ORDRSP

## Projektteam

- Bail, Christian - Global Process Owner Procurement
- Arunachalam, Sivakumar - Team Lead - SAP ABAP
- Bätz, Ute - Consultant SAP Basis
- Schubert, Uta - Solution Consultant SAP Systems
- Steinke, Robert - Director IT Operations NET & SEMA

## Projektzeitplan



# Implementierungsprozess – Webconnect for Suppliers

## Onboarding-Prozess Lieferanten

- Februar bis Juni 2023
- Start mit 5 Pilot Lieferanten
- Manuelles und individuelles Onboarding mit jedem Lieferanten
- Hauptzeitaufwand: Kommunikation, Terminfindung und Durchführung von Testbestellungen
- Ergänzung der Retarus-Self-Enablement Anleitung mit einer Schritt-für-Schritt-Anleitung und einer Guideline für Lieferanten

## Heutiger Einsatz

- 18 Lieferanten
- **AB Quote > 97%**
- **80% der Lieferanten waren zufrieden** mit der Lösung
- 20% kritisierten die Umstellung
- Übersicht der offenen Bestellungen für die Einkäufer wurde dieses Jahr bereit gestellt
- offen : Funktion Filtern der offenen Bestellungen auf einzelne Lieferanten

## Zukunftspläne

- Integrierung weiterer LSOs (Local Sales Organizations) in unser S/4 Hana System
- Globaler Einsatz damit möglich

RELY ON EXCELLENCE

Thank you for  
your attention!  
Questions?



New APIHex seal — the first in class  
100% API682 3/4 Edi. compliant seal

Learn more about EagleBurgmann

# Effiziente und wirtschaftliche Integration von C-Lieferanten in die Supply Chain.



Solution Partner  
Retarus GmbH



retarus

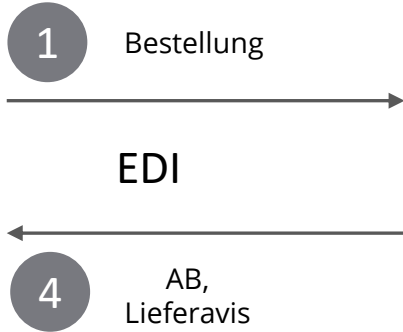


- Einfachste Bedienung für den Lieferanten
- Keine administrativen Aufwände wie bei WebEDI-Lösungen
- Höhere Zuverlässigkeit und höhere Anzahl ABs und schnellerer Golive als mit Capture Lösung
- Onboarding neuer Lieferanten ohne Setup-Aufwände
- AB-Monitoring inkludiert

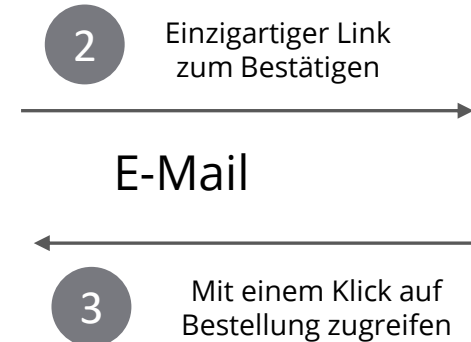
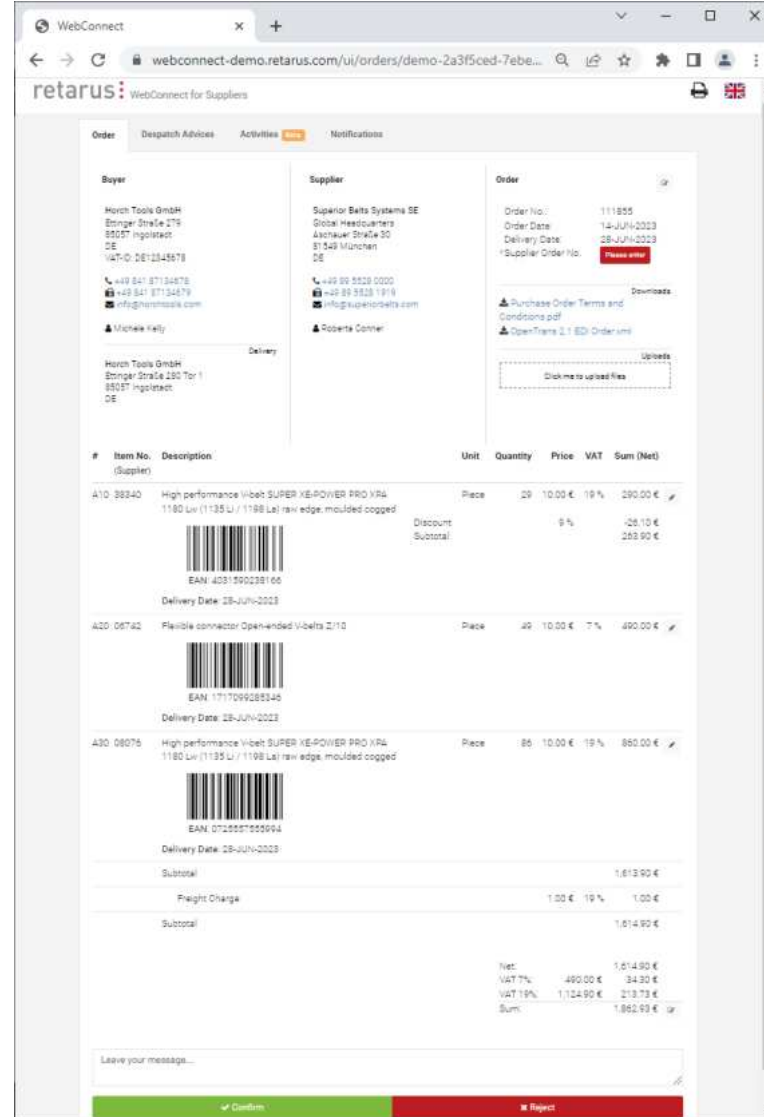
# Neuer Ansatz. Retarus WebConnect for Suppliers.



Ihr ERP



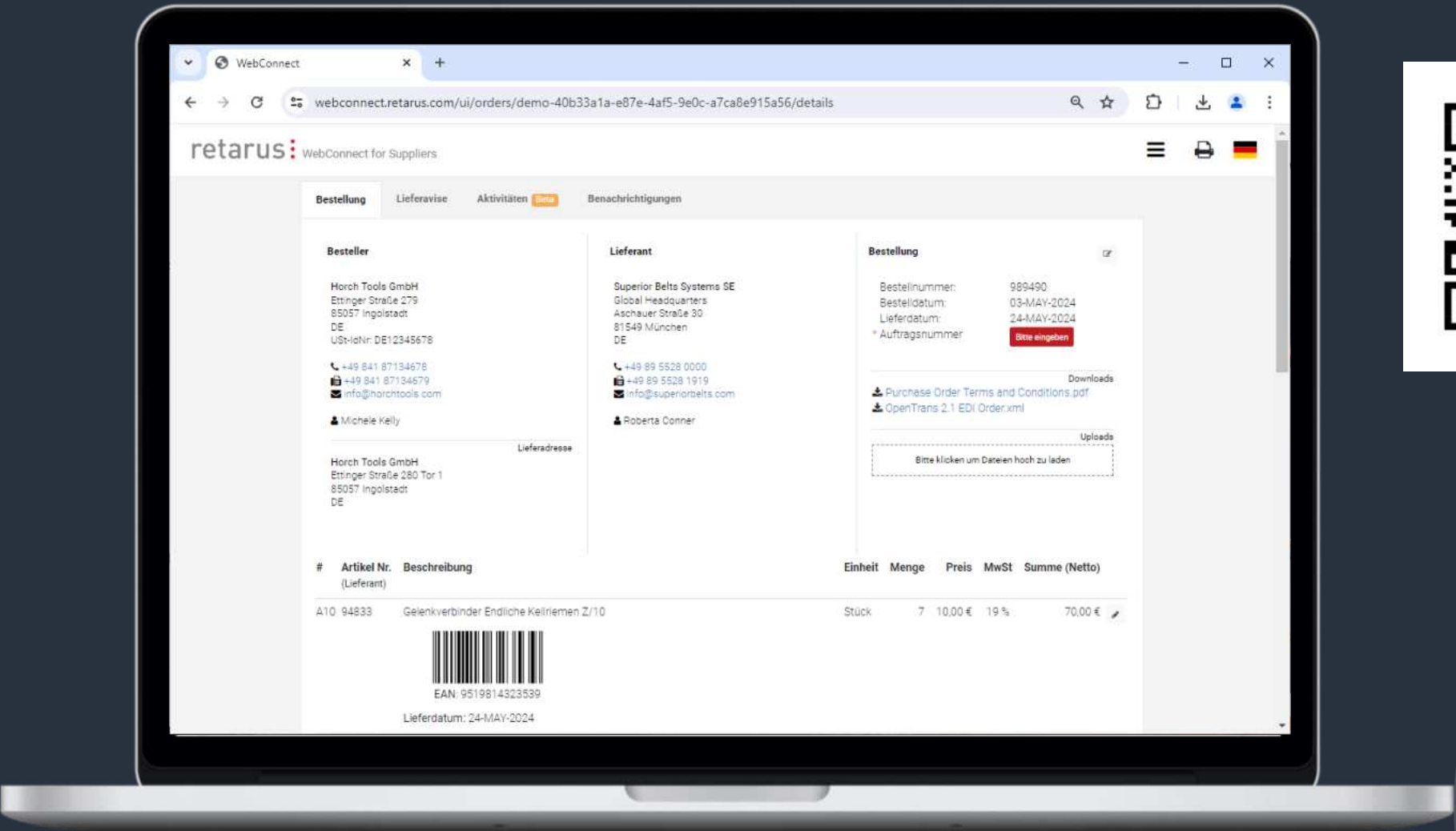
Auftrag per Klick bestätigen, ablehnen oder anpassen.



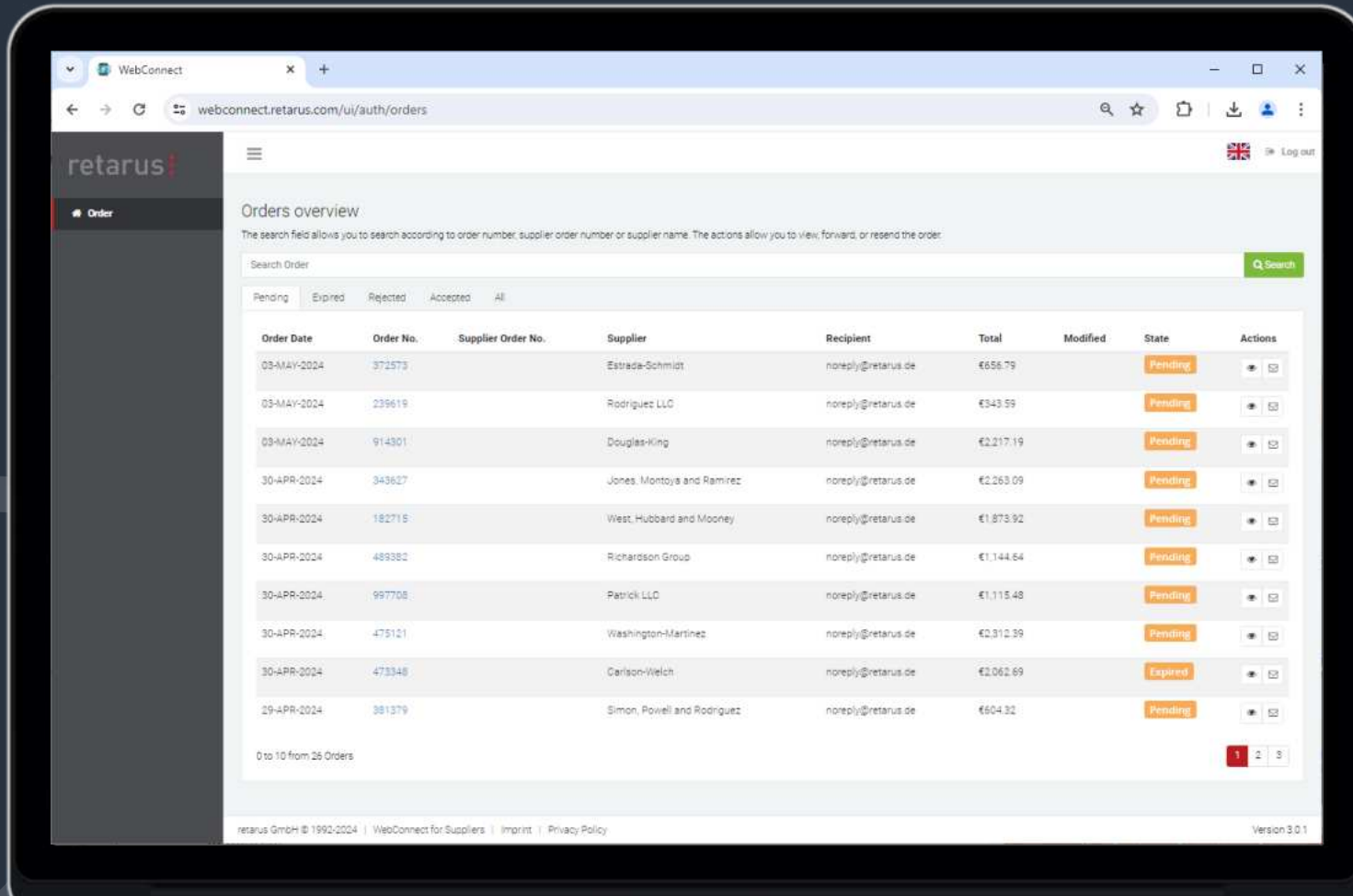
Lieferanten

Patentnummer-Nr.: PCT/EP 2020/079697



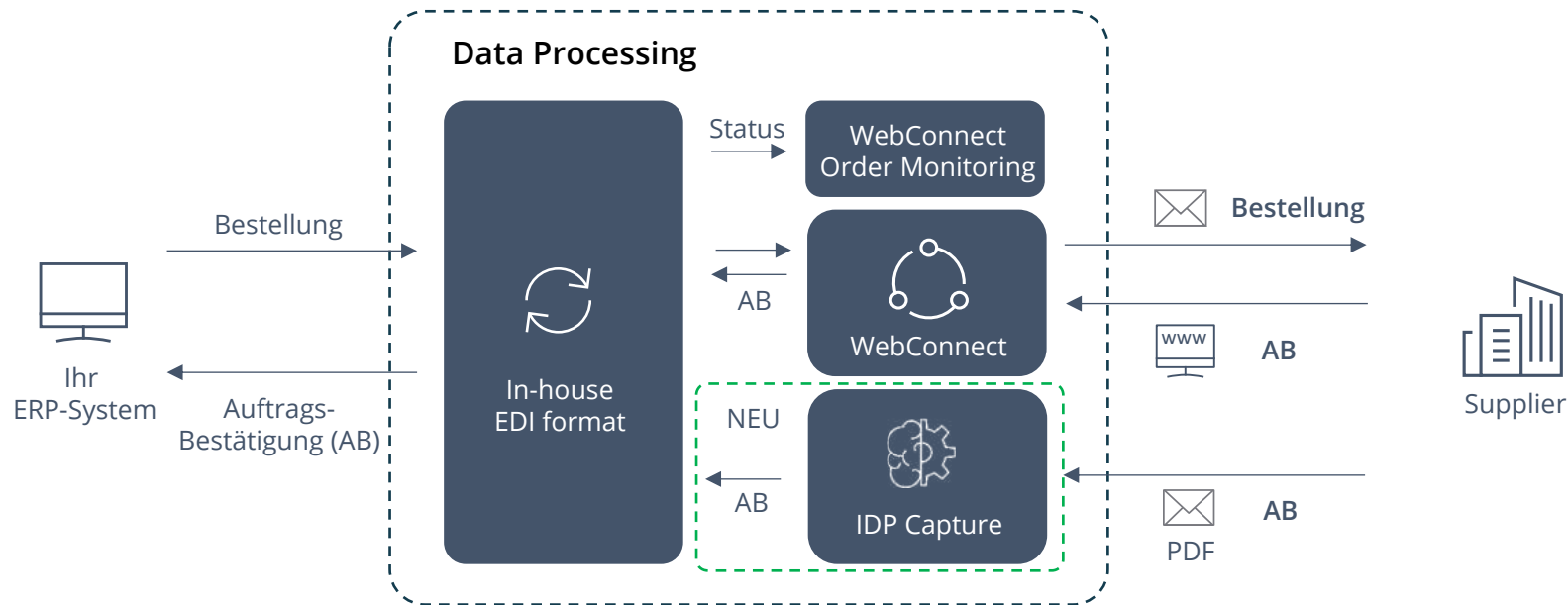


<https://webconnect.retarus.com/suppliers/demo>



- ☑ Alle Bestellungen unter Kontrolle
- ☑ Bestellungen erneut versenden
- ☑ Unabhängig vom ERP-System

## Retarus WebConnect Pro



### Pro:

- Freie Wahl für Lieferant. Bestätigen mit 2-Klicks oder AB als PDF zurücksenden (wie gehabt, dennoch digitalisiert).
- Die Bestellung dient dem IDP-Capture Service zugleich als Stammdaten. Eine separate Übermittlung ist nicht notwendig. Daten sind sofort zum Vergleich verfügbar.
- Zentrales Reporting über WebConnect. Alle ABs sind damit im Überblick, egal welche Eingangskanal vom Lieferanten genutzt wurde.
- Der gesamte Bestellprozess kann hiermit abgedeckt und digitalisiert werden.

# Jetzt Live-Demo anfordern!

+49 89 5528 1111  
info@de.retarus.com



Sven Mayer  
Head of Product Management Supply Chain Integration  
Retarus GmbH

retarus 



# SUPPLY CHAIN SYMPOSIUM

Feedback & Wünsche



Termin vereinbaren? +49 89 5528 1111 [info@de.retarus.com](mailto:info@de.retarus.com)

retarus 